

# 2015 Eylül REEL KESİM GÜVEN ENDEKSİ

28 Eylül 2015

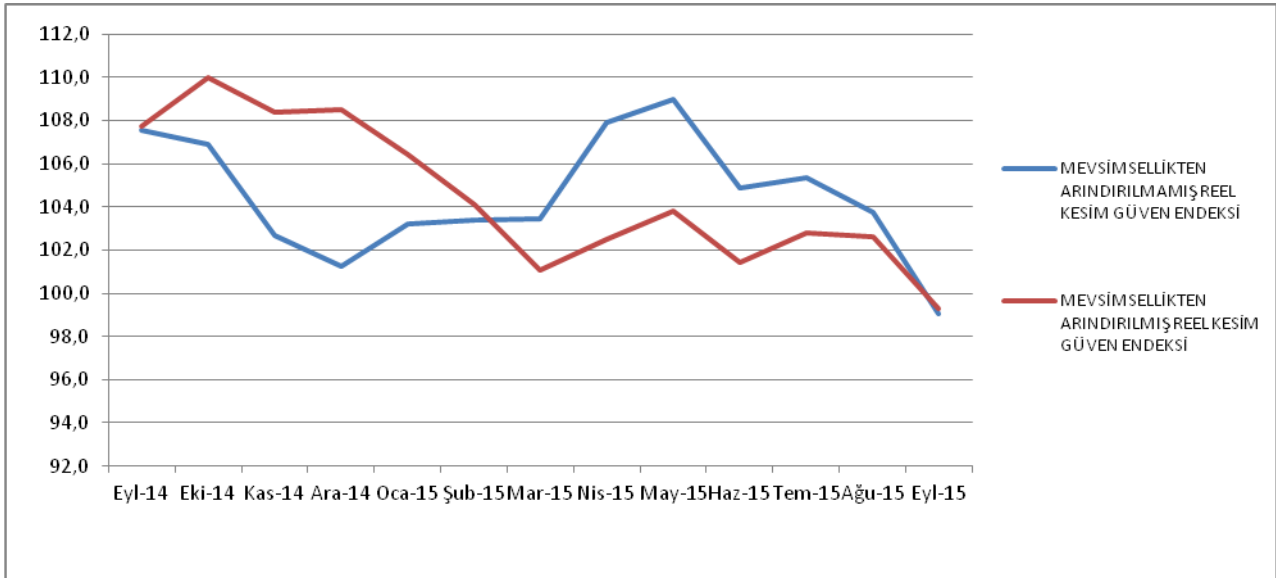


**Eylül ayı Reel Kesim Güven Endeksi (RKGE) Türkiye Cumhuriyeti Merkez Bankası (TCMB) tarafından 28 Eylül 2015 tarihinde yayımlandı.**

2015 yılı Ağustos ayında **103,7** olan RGKE, Eylül ayında **4,7** puan azalarak **99,1** seviyesine düşmüştür. Mevsimsellikten arındırılmış reel kesim güven endeksi ise (RKGE-MA) bir önceki aya göre **3,3** puan azalarak **99,3** puan seviyesine inmiştir.

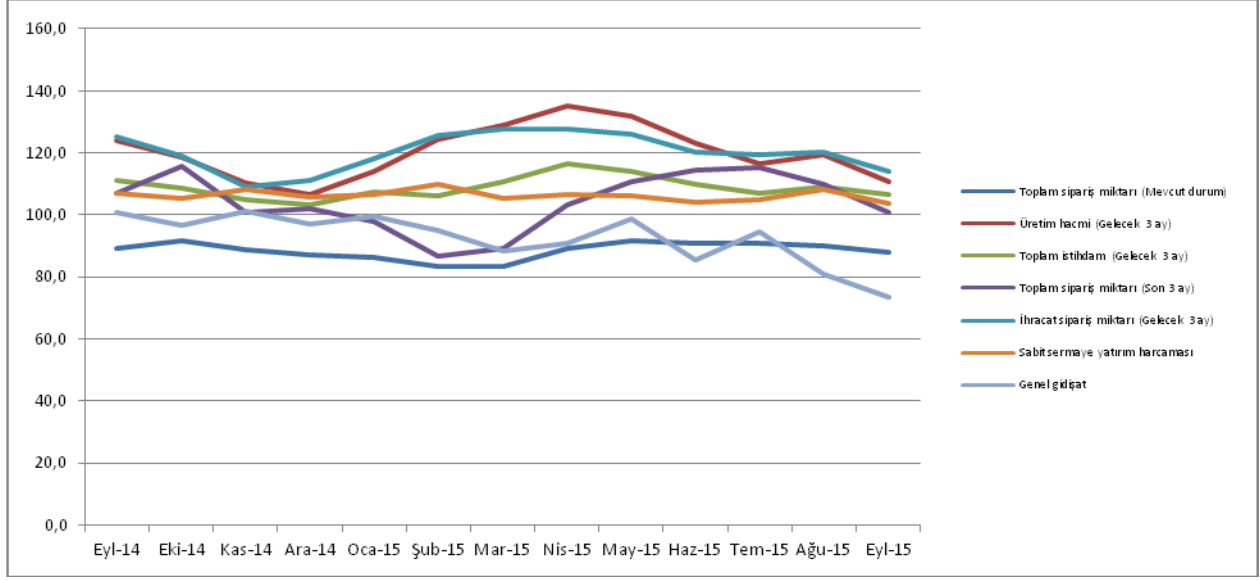
Eylül ayında Reel Kesim Güven Endeksi (Şekil 1) bir önceki aya göre yüzde 4,5 azalmıştır. Endeks bir önceki yılın aynı ayına göre ise yüzde 7,9 oranında azalmıştır. Mevsimlikten arındırılmış Reel Kesim Güven Endeksi (RKGE-MA) ise bir önceki aya göre yüzde 3,2 azalırken, bir önceki yılın aynı ayına göre yüzde 7,8 azalmıştır.

**Şekil 1: Reel Sektör Güven Endeksi (Eylül 2014-Eylül 2015)**



Endeksi oluşturan yayılma endeksleri incelendiğinde, mevcut mamul mal stok miktarı dışındaki tüm endekslerin bir önceki aya düşüş gösterdiği görülmektedir.

**Şekil 2: Üretim Hacmi, Toplam Sipariş Miktarı ve İhracat Sipariş Miktarı (Eylül 2014 - Eylül 2015)**



Eylül ayı mevcut mamul stok miktarı endeksi Ağustos ayına göre yüzde 2,3 oranında artmış ve 95 puan seviyesine çıkmıştır. Geçen yılın Eylül ayına göre ise endeks yüzde 1,5 (1,4 puan) azalmıştır.

Mevcut toplam sipariş miktarı Eylül ayında bir önceki aya göre yüzde 2,4; gelecek üç ay için üretim hacmi yüzde 7 ve toplam istihdam (Gelecek üç ay) ise 2,3 oranında düşüş sergilemiştir.

Toplam sipariş miktarı (son üç ay) endeksi bir önceki aya göre yüzde 8,1 oranında azalmış ve 100,9 puana düşmüştür.

İhracat sipariş miktarı (gelecek üç ay) endeksi incelendiğinde bir önceki aya göre yüzde 4,9 oranında azalış göstermiştir. Aynı endeks 2014 yılı Eylül ayına göre ise yüzde 8,6 oranında azalmıştır.

2015 Ağustos ayında 108,2 olan sabit sermaye yatırım harcaması endeksi ise, Eylül 2015'te yüzde 4,1 oranında azalmış ve 103,8 olmuştur. Genel gidişat endeksi ise, Eylül ayında bir önceki aya göre yüzde 8,8 azalmış; bir önceki yılın aynı ayına göre ise yüzde 27 oranında düşüş göstermiştir.

**Tablo 1: Bileşenler Bazında Reel Kesim Güven Endeksi (Eylül 2014, Ağustos 2015-Eylül 2015)**

REEL KESİM GÜVEN ENDEKSİ (RKGE)			
	2014	2015	2015
	Eylül	Ağustos	Eylül
<i>Reel Kesim Güven Endeksi</i>	<i>107,6</i>	<i>103,7</i>	<i>99,1</i>

<b>Toplam sipariř miktarı (Mevcut durum)</b>	89,1	90,1	87,9
<b>Mamul mal stok miktarı (Mevcut durum) (*)</b>	96,4	92,9	95
<b>Üretim hacmi (Gelecek 3 ay)</b>	124,1	119,2	110,8
<b>Toplam istihdam (Gelecek 3 ay)</b>	111,2	108,9	106,4
<b>Toplam sipariř miktarı (Son 3 ay)</b>	106,9	109,8	100,9
<b>İhracat sipariř miktarı (Gelecek 3 ay)</b>	125	120,1	114,2
<b>Sabit sermaye yatırım harcaması</b>	106,9	108,2	103,8
<b>Genel gidiřat</b>	100,8	80,7	73,6

## Yorum:

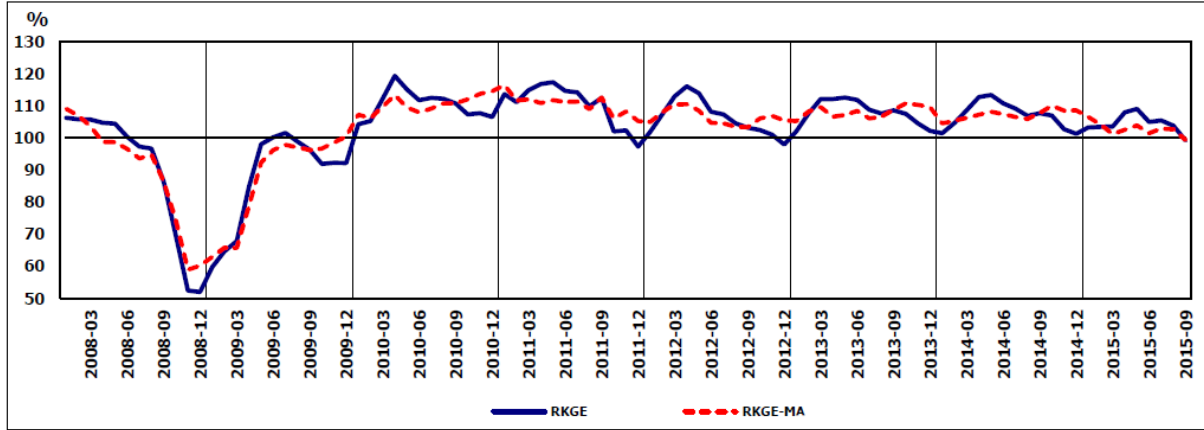
Temmuz ayında Reel Kesim Güven Endeksi (RKGE), bir önceki aya göre 4,7 puan azalarak 99,1 puan seviyesine gerilerken, mevsimsellikten arındırılmış Reel Kesim Güven Endeksi (RKGE-MA) ise bir önceki aya göre 3,3 puan azalarak 99,3 puan seviyesine gerilemiştir.

**RKGE=100:**Anketin kapsadığı reel kesim temsilcileri tarafından yapılan değerlendirmelere göre ekonomik faaliyetlere ilişkin istikrarlı görünüm

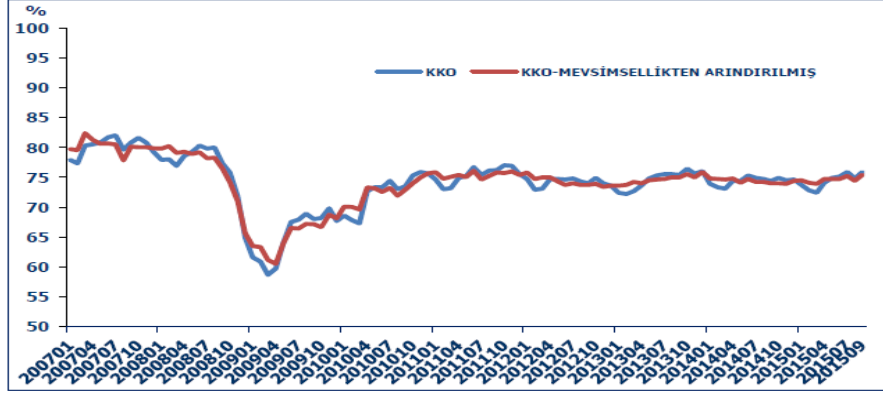
**RKGE>100:** Anketin kapsadığı reel kesim temsilcilerinin ekonomik faaliyetlere ilişkin güveninin arttığı (iyimser) görünüm

**RKGE<100:** Anketin kapsadığı reel kesim temsilcilerinin ekonomik faaliyetlere ilişkin güveninin azaldığı (kötümser) görünüm

Hem mevsimsellikten arındırılmış hem de arındırılmamış RKGE, 100'ün altında olduğu için ekonomik aktivite ile ilgili kötümser görünüme işaret etmektedir. Bu bağlamda, endeksi oluşturan anket sorularına ait yayılma endeksleri incelendiğinde “mevcut mamul mal stok miktarı” dışındaki tüm alt detaylarda genel bir zayıflık göze çarpmaktadır. Özellikle, bir önceki aya göre, gelecek 3 aya ilişkin üretim, istihdam, ihracat sipariş beklentilerinde düşüş ve yatırım harcama iştahında zayıflama dikkat çekmektedir.



Diğer taraftan, reel kesimdeki üretim artışı açısından önemli bir gösterge olarak kabul edilen kapasite kullanım oranı (KKO) Eylül ayında 1,1 puan artarak yüzde 75,9 seviyesine, mevsimsellikten arındırılmış kapasite kullanım oranı (KKO-MA) 1,0 puan artarak yüzde 75,4 puan seviyesine yükselmiştir.



### Sonuç olarak...

Tarihsel olarak bakıldığında RKGE en son 2009 yılının Kasım ayından beri gözlenen en düşük seviyesine geriledi. RKGE'nin 100 seviyesinin altına inmesi ekonomide hızlı bir yavaşlamaya işaret etmektedir. Özellikle endeksin alt kalemlerinde – sipariş ve üretim hacmindeki düşüş, RKGE'nin kritik seviyenin altına inmesinin temel sebepleridir.

Buna karşın öncü göstere niteliğindeki KKO'da Eylül ayında yaşanan söz konusu yükseliş çelişkili bir durum ortaya koymaktadır. Bu çelişki, reel kesimin anket sorularına politik gelişmelerden etkilenecek cevap vermesi nedeniyle, algıyla gerçek arasında makasın açılması olarak yorumlanabilir. Dolayısıyla, KKO verisinin olumlu gelmesi önümüzdeki dönem ekonominin bir miktar toparlanması yönünde beklentileri canlı tutmaktadır.

**Doç.Dr.İsmail Orçun GÜNDÜZ**