



# TÜRKİYE ODALAR VE BORSALAR BİRLİĞİ

## 2015 KASIM AYINA AİT KURULAN VE KAPANAN ŞİRKET İSTATİSTİKLERİ HABER BÜLTENİ

Tarih: 18 Aralık 2015

Sayı: 2015/11

**2015 Kasım ayında kurulan şirket sayısında bir önceki aya göre %6,29 artış oldu.**

- Kurulan şirket sayısında bir önceki aya göre %6,29 ve gerçek kişi ticari işletme sayısında %9,23 artış olurken, kooperatif sayısında %7,35 azalış olmuştur.
- Kapanan şirket sayısı bir önceki aya göre %12,73 ve gerçek kişi ticari işletme sayısı %7,33 artarken, kooperatif sayısı %23,42 azalmıştır.

**Kapanan şirket sayısında geçen yılın aynı aya göre %23,82 azalış oldu.**

- 2015 yılı Kasım ayında, 2014 yılı Kasım ayına göre kurulan şirket sayısında %11,35 artış olurken, kurulan kooperatif sayısında 14,86 ve kurulan gerçek kişi ticari işletme sayısında %6,60 azalış olmuştur.
- 2015 yılı Kasım ayında kapanan şirket sayısı, 2014 yılının aynı ayına göre %23,82, kapanan kooperatif sayısı %34,62 ve kapanan gerçek kişi ticari işletme sayısı %51,49 azalmıştır.

**2015 yılı ilk onbir ayında kurulan şirket sayısı, 2014 yılının aynı dönemine göre %15,63 arttı.**

- 2015 yılının ilk onbir ayında, geçen yılın aynı dönemine göre kurulan şirket sayısı %15,63 artarken, kooperatif sayısı %11,78 ve gerçek kişi ticari işletmesi sayısı %32,61 oranında azalmıştır.
- Aynı dönem içinde kapanan şirket sayısı %12,00, kooperatif sayısı %12,46 ve gerçek kişi ticari işletme sayısı %9,69 azalmıştır.

### 2015 Kasım Ayı Genel Görünümü

İLAN TÜRÜ	ŞİRKET TÜRÜ	KASIM 2015	EKİM 2015	Bir Önceki Aya Göre Değişim (%)	KASIM 2014	Bir Önceki Yılın Aynı Ayına Göre Değişim (%)	OCAK- KASIM (11 Aylık)		
							2014	2015	Değişim (%)
Kurulan*	Şirket	5.456	5.133	6,29	4.900	11,35	52.395	60.583	15,63
	Kooperatif	63	68	-7,35	74	-14,86	934	824	-11,78
	Ger.Kişi Tic.İşl.	3.396	3.109	9,23	3.636	-6,60	62.261	41.957	-32,61
Tasfiye	Şirket	534	864	-38,19	1.105	-51,67	12.424	9.961	-19,82
	Kooperatif	47	83	-43,37	96	-51,04	1.831	1.416	-22,67
Kapanan**	Şirket	726	644	12,73	953	-23,82	11.688	10.285	-12,00
	Kooperatif	85	111	-23,42	130	-34,62	1.573	1.377	-12,46
	Ger.Kişi Tic.İşl.	1.289	1.201	7,33	2.657	-51,49	18.991	17.151	-9,69

\* Kurulan gerçek kişi ticari işletme sayısı adi ortaklıkları da içermektedir. 2015 yılı Kasım ayında 3.396 gerçek kişi ticari işletmesi kurulmuş, hiç adi ortaklık kuruluşu olmamıştır.

\*\* Kapanan gerçek kişi ticari işletmesi sayısı, yapılan tebligatlarla ticari faaliyeti bulunmadığı tespit edilen gerçek kişi ticari işletmesinin kayıtlarının ilgili Ticaret Sicil Müdürlükleri tarafından Ticaret Sicil Yönetmeliğinin 51. maddesine istinaden re'sen silinen işletmelerini kapsamamaktadır. 2015 yılı Kasım ayında 1.541, Ocak-Kasım döneminde 20.923 gerçek kişi ticari işletmesi re'sen kapatılmıştır.



# TÜRKİYE ODALAR VE BORSALAR BİRLİĞİ

## 2015 KASIM AYINA AİT KURULAN VE KAPANAN ŞİRKET İSTATİSTİKLERİ HABER BÜLTENİ

Tarih: 18 Aralık 2015

Sayı: 2015/11

### 2015 Kasım ayında sadece Bayburt'ta şirket kuruluşu gerçekleşmemiştir.

- 2015 yılı Kasım ayında kurulan toplam 5.519 şirket ve kooperatifin %78,60'ı limited şirket, %20,26'sı anonim şirket, %1,14'ü ise kooperatiftir. Şirket ve kooperatiflerin %38,54'ü İstanbul, %11,49'u Ankara, %6,25'i İzmir'de kurulmuştur.
- Bu ay sadece Bayburt ilinde şirket kuruluşu gerçekleşmemiştir. 2015 yılı ilk 11 ayında Bayburt'ta 8 şirket kurulmuş 1 şirket kapanmıştır.

### 2015 Kasım ayında kurulan şirketlerin sermayelerinin toplamı, bir önceki aya göre %14,46 oranında azaldı.

- 2015 yılı ilk onbir ayında toplam 61.407 şirket ve kooperatif kurulmuştur. Bu dönemde kurulan toplam 48.894 limited şirket, toplam sermayenin %47,43'ünü, 11.678 anonim şirket ise %52,56'sını oluşturmaktadır. Kasım ayında kurulan şirketlerin sermayelerinin toplamı, Ekim ayına göre %14,46 oranında azalmıştır.

### 2015 Yılında Şirket Türlerine Göre Şirket Kuruluşları

		Şirket Türleri					Genel Toplam
		Anonim	Kollektif	Komandit	Limited	Kooperatif	
OCAK-EYLÜL	Sayı	9.497	9	0	40.488	693	50.687
	Sermaye (TL)	4.970.311.824	1.267.000	0	4.627.422.989	-	9.599.001.813
EKİM	Sayı	1.063	1	1	4.068	68	5.201
	Sermaye (TL)	717.519.912	6.000	10.000	482.283.750	-	1.199.819.662
KASIM	Sayı	1.118	0	0	4.338	63	5.519
	Sermaye (TL)	526.952.752	0	0	499.323.125	-	1.026.275.877
TOPLAM	Sayı	11.678	10	1	48.894	824	61.407
	Sermaye (TL)	6.214.784.488	1.273.000	10.000	5.609.029.864	-	11.825.097.352

### 2015 Kasım ayında 1.585 şirket ve kooperatif ile 1.098 gerçek kişi ticari işletmesi, ticaret sektöründe kuruldu.

- 2015 Kasım ayında kurulan toplam şirket ve kooperatiflerin; 1.585'i toptan ve perakende ticaret, motorlu taşıtların ve motosikletlerin onarımı, 941'i inşaat, 656'sı imalat sektöründedir.
- 2015 Kasım ayında kurulan gerçek kişi ticari işletmelerinin; 1.098'i toptan ve perakende ticaret, motorlu taşıtların ve motosikletlerin onarımı, 944'ü inşaat, 302'si imalat sektöründedir.
- Bu ay kapanan şirket ve kooperatiflerin; 265'i toptan ve perakende ticaret, motorlu taşıtların ve motosikletlerin onarımı, 155'i inşaat, 87'si imalat sektöründedir.
- Bu ay kapanan gerçek kişi ticari işletmelerinin 593'ü toptan ve perakende ticaret, motorlu taşıtların ve motosikletlerin onarımı, 183'ü inşaat, 121'i imalat sektöründedir.



# TÜRKİYE ODALAR VE BORSALAR BİRLİĞİ

## 2015 KASIM AYINA AİT KURULAN VE KAPANAN ŞİRKET İSTATİSTİKLERİ HABER BÜLTENİ

Tarih: 18 Aralık 2015

Sayı: 2015/11

### 2015 Kasım ayında kurulan 63 Kooperatifin 39'u Konut Yapı Kooperatifidir.

- 2015 Kasım ayında kurulan 63 Kooperatifin 39'u Konut Yapı Kooperatifi, 5'i Sulama Kooperatifi, 4'ü Tarımsal Kalkınma Kooperatifi olarak kurulmuştur.
- 2015 yılının ilk onbir ayında kurulan 824 kooperatifin 385'i Konut Yapı Kooperatifi, 94'ü Sulama Kooperatifi, 80'i Tarımsal Kalkınma Kooperatifi olarak kurulmuştur.

### 2015 Kasım ayında 408 adet yabancı ortak sermayeli şirket kuruldu.

- 2015 Kasım ayında kurulan 408 yabancı ortak sermayeli şirketin 145'i Suriye, 33'ü Irak, 21'i Alman ortaklı olarak kurulmuştur.

### 2015 yılı ilk onbir ayında;

- Kurulan yabancı ortak sermayeli şirket sayısı 4.307'dir. Bu şirketlerin 1.429'u Suriye, 310'u Alman, 274'ü Irak ortaklıdır.
- Kurulan 4.307 yabancı ortak sermayeli şirketin 654'ü anonim, 3.653'ü limited şirkettir. Bu şirketlerin 1.585'i toptan ve perakende ticaret, motorlu taşıtların ve motosikletlerin onarımı, 545'i imalat ve 527'si inşaat sektöründe kurulmuştur.
- Kurulan yabancı ortak sermayeli şirketlerin toplam sermayelerinin % 86,15'i yabancı sermayeli ortak payını oluşturmaktadır.

### 2015 Yılında Kurulan Yabancı Sermayeli Şirketlerin Genel Görünümü

		Anonim	Limited	Genel Toplam
OCAK- EYLÜL	Sayı	544	2.989	3.533
	Ortak Olunan Şirketlerin Toplam Sermayesi (TL)	432.160.400	464.815.250	896.975.650
	Ortak Olunan Şirketlerdeki Yabancı Ortak Sermaye Toplamı (TL)	359.596.380	408.826.180	768.422.560
	Yabancı Ortak Sermaye Oranı (%)	82,21	87,95	85,67
EKİM	Sayı	43	323	366
	Ortak Olunan Şirketlerin Toplam Sermayesi (TL)	42.550.855	42.833.000	85.383.855
	Ortak Olunan Şirketlerdeki Yabancı Ortak Sermaye Toplamı (TL)	35.157.856	38.281.630	73.439.486
	Yabancı Ortak Sermaye Oranı (%)	82,63	89,37	86,01
KASIM	Sayı	67	341	408
	Ortak Olunan Şirketlerin Toplam Sermayesi (TL)	27.906.000	54.586.500	82.492.500
	Ortak Olunan Şirketlerdeki Yabancı Ortak Sermaye Toplamı (TL)	23.850.940	51.668.515	75.519.455
	Yabancı Ortak Sermaye Oranı (%)	85,47	94,65	91,55
TOPLAM	Sayı	654	3.653	4.307
	Ortak Olunan Şirketlerin Toplam Sermayesi (TL)	502.617.255	562.234.750	1.064.852.005
	Ortak Olunan Şirketlerdeki Yabancı Ortak Sermaye Toplamı (TL)	418.605.176	498.776.325	917.381.501
	Yabancı Ortak Sermaye Oranı (%)	83,29	88,71	86,15

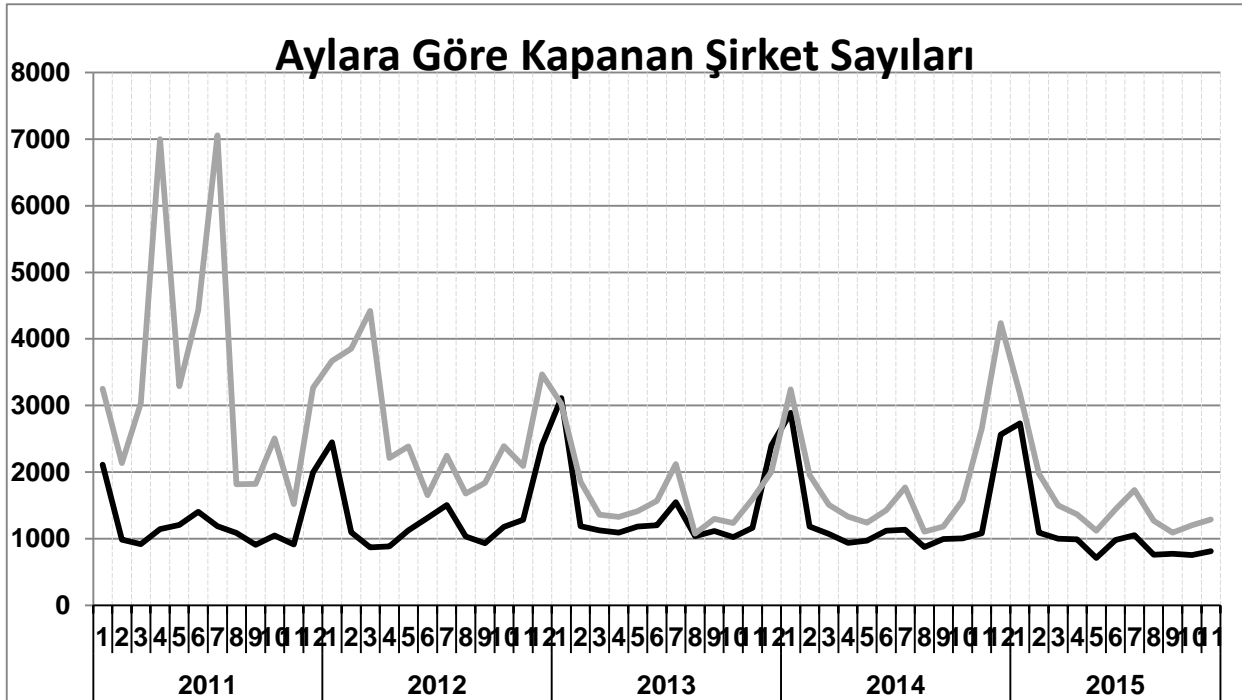
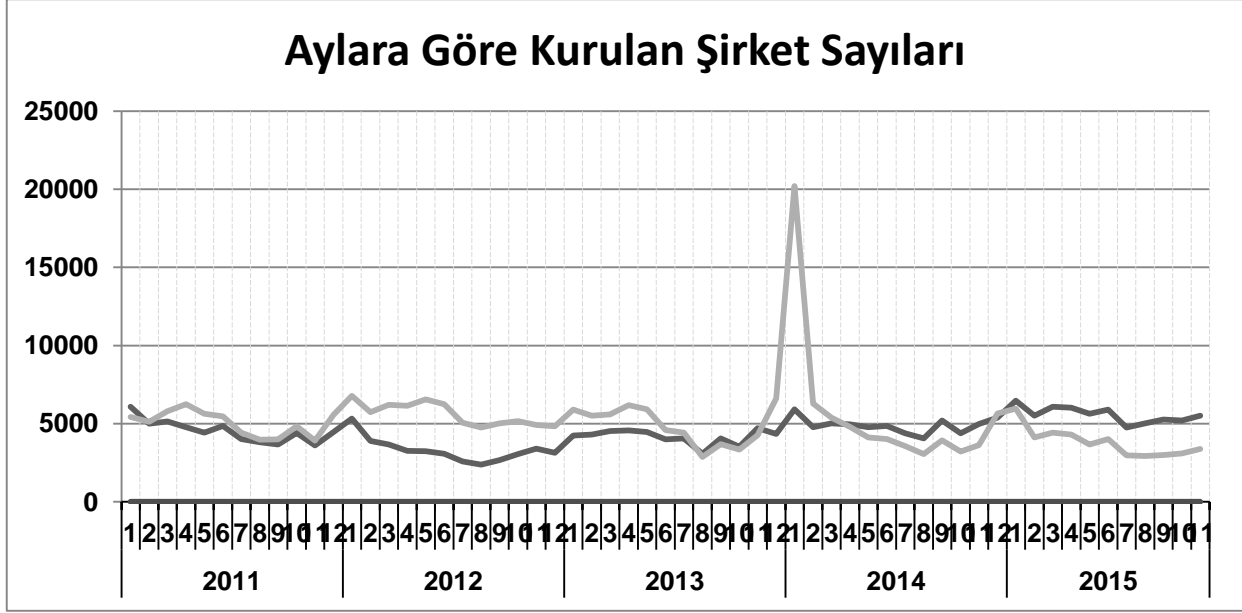


# TÜRKİYE ODALAR VE BORSALAR BİRLİĞİ

## 2015 KASIM AYINA AİT KURULAN VE KAPANAN ŞİRKET İSTATİSTİKLERİ HABER BÜLTENİ

Tarih: 18 Aralık 2015

Sayı: 2015/11



— Anonim, Limited, Kooperatif, Komandit, Kollektif Şirket toplamları  
— Gerçek Kişi Ticari İşletmesi

Bir sonraki haber bülteninin yayımlanma tarihi 15 Ocak 2016'dır.

Ayrıntılı tablo ve grafiklere [www.tobb.org.tr](http://www.tobb.org.tr) web sitesi üzerinden erişebilirsiniz.



# TÜRKİYE ODALAR VE BORSALAR BİRLİĞİ

## 2015 KASIM AYINA AİT KURULAN VE KAPANAN ŞİRKET İSTATİSTİKLERİ HABER BÜLTENİ

Tarih: 18 Aralık 2015

Sayı: 2015/11

### Yorum:

Kurulan/kapanan şirket sayısı ekonomik faaliyetlerin, ekonomide dinamizmin, istihdam ve geleceğe dönük beklentilerin eğilimi hakkında bir fikir vermektedir. Bu veriler, ekonominin bir kriz içinde olup olmadığı veya krizden çıkıp çıkmadığı konusunda önemli bir ipucu teşkil edebilmektedir. Ancak, sadece ekonomik veya sektörel gelişmeler değil teknoloji, rekabet, kurumsallaşma da bu süreçte etkilidir. Bu bağlamda;

- teknolojinin değişmesi, iş yapma biçimleri ve iş modellerinin yenilenmesi,
  - her sektöre, her ürün/hizmet grubuna yeni şirketler gelmesinin rekabeti keskinleştirmesi,
  - dünyanın dört bir yanından şirketlerin her ülkede rekabet edebilmesi,
  - şirketlerde kuşaklar arası geçiş sürecinin iyi yönetilememesi ve kurumsallaşmanın tesis edilmemesi,
- kurulan ve kapanan şirket sayısını etkilemektedir.

**2015 Kasım döneminde, Türkiye genelinde kurulan şirket sayısında Ekim ayına göre %6,29 oranında, kapanan şirket sayısında %12,73 oranında azalış yaşanmıştır.**

2015 Kasım döneminde kurulan ve kapanan şirket istatistikleri aşağıdaki şekilde özetlenebilir:

-Kasım ayında kurulan her 100 şirkete karşılık 15 şirket kapanmıştır. (5519 şirket kurulurken 811 şirket kapanmıştır.)

Kurulan şirketlerin faaliyetleri toptan ve perakende ticaret, inşaat, imalat ve enerji alanlarında yoğunlaşırken; kapanan şirketlerin faaliyet gösterdiği alanlar ise yine toptan ve perakende ticaret, inşaat, imalat olmuştur.

Edirne’de ise Kasım ayında 4 şirket kurulmuş, 1 şirket kapanmıştır. 2014 yılı Kasım ayında kurulan 13 şirkete karşı kapanan şirket 4 idi.

-Ocak-Kasım 2015 dönemi ele alındığında ise 100 şirkete karşılık 18 şirket kapanmıştır (60.583 şirket kurulurken 10.825 şirket kapanmıştır.). Ocak-Kasım 2014 döneminde ise bu gerçekleşme kurulan 100 şirkete karşı kapanan şirket sayısı 22 idi (52.935 şirket kurulurken 11.688 şirket kapanmıştır.).

Edirne’de Ocak-Kasım 2015 döneminde 129 şirket kurulmuş, 23 şirket kapanmıştır. Ocak-Kasım 2014 döneminde 109 şirket kurulmuş, 28 şirket kapanmıştır.



# TÜRKİYE ODALAR VE BORSALAR BİRLİĞİ

## 2015 KASIM AYINA AİT KURULAN VE KAPANAN ŞİRKET İSTATİSTİKLERİ HABER BÜLTENİ

**Tarih: 18 Aralık 2015**

**Sayı: 2015/11**

- Şirketlerin kuruluşu İstanbul, Ankara ve İzmir’de yoğunlaşmıştır. Kurulan şirketlerin ağırlığı limited şirkettir.
- Kasım ayında toplam 408 adet yabancı ortak sermayeli şirket kurulmuştur. 408 adet şirketin 67 tanesi anonim şirket, 341 tanesi ise limited şirkettir. Yabancı ortaklı şirketlerin büyük kısmı Suriye ortaklı olup bunu Irak, İran takip etmektedir.