

Eylül 2015 Tüketici Fiyat Endeksi'ne(TÜFE) ilişkin veriler Türkiye İstatistik Kurumu (TÜİK) tarafından 5 Ekim 2015 tarihinde yayımlandı.

TÜİK tarafından aylık yayımlanan TÜFE, kentlerde yaşayan hanelerin tükettiği mal ve hizmet fiyatlarının zaman içindeki ortalama değişim hakkında bilgi vermektedir.

Harcama Grubu	Eylül 2014*	Ağustos 2015**
Genel	7,95	0.89
Gıda ve Alkolsüz İçecekler	10.73	1.24
Alkollü İçecekler ve Tütün	5.67	0.35
Giyim ve Ayakkabı	4.38	-2.76
Konut, Su, Elektrik, Gaz ve Diğer Yakıtlar	8.28	0.58
Mobilya, Ev Aletleri ve Ev Bakım Hizmetleri	9.42	1.16
Sağlık	7.42	1.08
Ulaştırma	2.42	1.93
Haberleşme	2.82	0.72
Eğlence ve Kültür	10.38	1.16
Eğitim	5.9	0.88
Lokanta ve Oteller	13.99	0.97
Çeşitli Mal ve Hizmetler	11.23	1.93

Tablo 1: Ana-Harcama Gruplarına Göre Tüketici Fiyat Endeksi ve Değişim Oranları

*Bir önceki yılın aynı ayına göre enflasyon değişimi

**Aynı yılın bir önceki ayına göre enflasyon değişimi

Eylül ayında Türkiye (TR) Geneli TÜFE endeksi (Tablo 1) bir önceki aya (Ağustos 2015) göre yüzde 0,89 artarak 263,11 değerine yükselmiştir. Endeks bir önceki yılın aynı ayına göre yüzde 7,95 oranında artış göstermiştir. Eylül (2015) ayında ana harcama grupları itibariyle en yüksek artış yüzde 1,93 ile ulaştırma ve çeşitli mal ve hizmetler gruplarında yaşanırken, bunu yüzde 1,24 artışla gıda ve alkolsüz içecekler grubu ve yüzde 1,16 artışla eğlence grubu takip etmektedir. Öte yandan en yüksek düşüş ise yüzde 2,76 (negatif) ile giyim ve ayakkabı grubunda yaşanmıştır.

Tablo 1'deki veriler ana harcama grupları ve genel endeksler ile bu endekslerin büyüme hızları (enflasyon) konusunda bilgi vermektedir. Ancak ana harcama gruplarının ortalama enflasyon oranına etkisi bu grupların tüketici sepetindeki ağırlıklarına bağlı olacaktır.

Ana harcama grup endekslerindeki yüzde artışlar bu harcama gruplarının tüketici sepeti içindeki payları ile çarpılarak ortalama (TÜFE temelli) enflasyona etkileri Tablo 2'de verilmiştir. Türkiye genelindeki ortalama fiyat artışına en büyük etki (0,30) gıda ve alkolsüz içecekler ve sağlık gruplarından gelmektedir. Öte yandan giyim ayakkabı grubunun etkisi (0,20) negatif olarak gerçekleşmiştir.

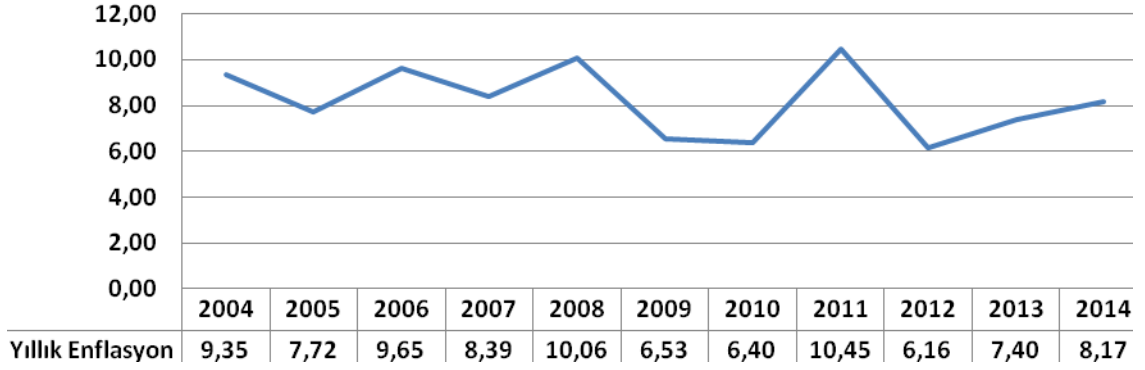
Harcama Grubu	Harcama Grubu Ağırlıkları	Bir önceki aya göre Değişim Oranı	Ana Harcama Gruplarının Toplam Değişime Aylık Etkisi
Genel	100	0.89	0.89
Gıda ve Alkolsüz İçecekler	24.25	1.24	0.30
Alkollü İçecekler ve Tütün	4.82	0.35	0.02
Giyim ve Ayakkabı	7.38	-2.76	-0.20
Konut, Su, Elektrik, Gaz ve Diğer Yakıtlar	15.79	0.58	0.09
Mobilya, Ev Aletleri ve Ev Bakım Hizmetleri	7.78	1.16	0.09
Sağlık	2.57	1.08	0.03
Ulaştırma	15.38	1.93	0.30
Haberleşme	4.38	0.72	0.03
Eğlence ve Kültür	3.54	1.16	0.04
Eğitim	2.53	0.88	0.02
Lokanta ve Oteller	6.98	0.97	0.07
Çeşitli Mal ve Hizmetler	4.6	1.93	0.09

Tablo 2: Ana-Harcama Gruplarının Genel Endeksteki Aylık Değişime Olan Etkisi (%), Eylül 2015

TÜFE endeksleri daha çok öncü olmayan (gecikmeli) bir değişken olduğundan geleceğe ilişkin tahmin konusunda önemli bilgiler sağlamasa da, işlenmemiş gıda ve enerji hariç endeksindeki yüzde 0,37 artış bir anlamda çekirdek enflasyon olarak değerlendirilebilir ve enflasyonun eğilimi konusunda ipuçları verebilir.

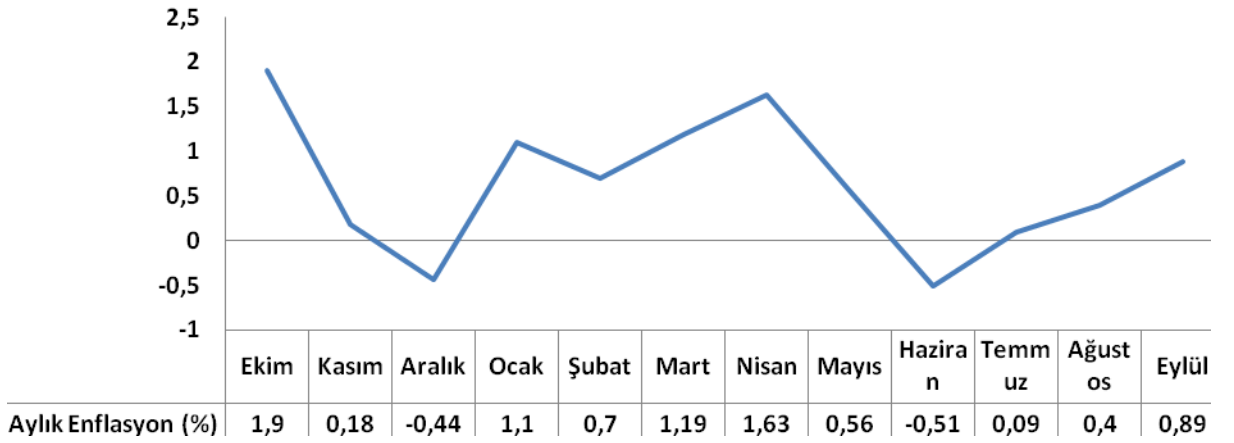
TÜİK tarafından hesaplanan özel kapsamlı TÜFE göstergelerinden işlenmemiş gıda ve enerji hariç TÜFE endeksi bir önceki aya göre yüzde 0,80 oranında artmıştır. Bu endeks son 12 ayda ortalama olarak yüzde 8,19 oranında artarak endeks 251,47 değerini almıştır. Genel endeks yüzde 0,89 oranında yükselirken işlenmemiş gıda ve enerji hariç (özel kapsamlı) endeksin yüzde 0,80 oranında artması; enflasyonun bu ay yükseliş eğiliminde olduğuna ilişkin bir ipucu olarak değerlendirilebilir. İşlenmemiş gıda ve enerji hariç (özel kapsamlı) endeksin bir önceki yılın aynı ayına göre artış oranı yüzde 8,21 olarak gerçekleşmiştir.

2004-2014 Yıllık Enflasyon (%)



Tablo 3: 2004-2014 zaman aralığında enflasyon değişim

Son 12 Aylık Enflasyon Değişimi (%)



Tablo 4: Bir önceki aya göre (aylık) 12 aylık enflasyon verileri

No	Ana Harcama Grupları	TR62	TR51	TR61	TR32	TRA2	TR22	TR41
		Adana	Ankara	Antalya	Aydın	Ađrı	Balıkesir	Bursa
		Alt Bölgesi	Alt Bölgesi	Alt Bölgesi	Alt Bölgesi	Alt Bölgesi	Alt Bölgesi	Alt Bölgesi
1	(Gıda Ve Alkolsüz İecekler)	0.82	-0.33	1.29	0.77	1.36	0.77	1.03
2	(Alkollü İecekler Ve Tütün)	0.38	0.36	0.34	0.34	0.37	0.34	0.33
3	(Giyim Ve Ayakkabı)	-5.96	-2.55	-4.22	-0.38	-1.1	-4.75	-4.51
4	(Konut, Su, Elektrik, Gaz Ve Diđer Yakıtlar)	0.48	0.73	1.01	0.48	1.18	0.55	0.75
5	(Mobilya, Ev Aletleri Ve Ev Bakım Hizmetleri)	1.08	0.77	1.04	1.35	1.25	1.18	1.53
6	(Sađlık)	0.8	1.11	1.44	0.88	0.91	0.63	0.84
7	(Ulařtırma)	1.75	1.91	1.81	2.27	1.46	2.14	2.38
8	(Haberleřme)	0.74	0.67	0.79	0.75	0.84	0.62	0.71
9	(Eđlence Ve Kùltür)	0.04	1.14	1.34	1.16	1.18	2.33	2.97
10	(Eđitim)	1.54	0.34	0.55	1.34	0.07	2.04	2.99
11	(Lokanta Ve Oteller)	0.83	0.49	0.22	1.48	0.11	0.37	1.07
12	(eřitli Mal Ve Hizmetler)	1.17	1.18	2.82	1.58	1.34	2.09	1.48
	TÜFE Aylık Deđiřim	0.44	0.47	0.88	1.08	0.99	0.65	0.96

No	Ana Harcama Grupları	TRA1	TRC1	TR63	TR82	TR72	TR42	TR52
		Erzurum	Gaziantep	Hatay	Kastamonu	Kayseri	Kocaeli	Konya
		Alt Bölgesi	Alt Bölgesi	Alt Bölgesi	Alt Bölgesi	Alt Bölgesi	Alt Bölgesi	Alt Bölgesi
1	(Gıda Ve Alkolsüz İçecekler)	0.45	1.85	1.76	1.52	1.31	1.22	2.15
2	(Alkollü İçecekler Ve Tütün)	0.37	0.35	0.35	0.33	0.37	0.36	0.35
3	(Giyim Ve Ayakkabı)	-5.75	-4.11	-3.63	-4.67	-5.36	-2.23	-2.59
4	(Konut, Su, Elektrik, Gaz Ve Diğer Yakıtlar)	0.74	1.41	0.76	0.94	0.87	0.52	0.83
5	(Mobilya, Ev Aletleri Ve Ev Bakım Hizmetleri)	1.41	1.33	1.28	2.12	1.34	1.24	1.07
6	(Sağlık)	1.71	1.66	1.31	0.89	0.99	1.25	1.07
7	(Ulaştırma)	1.61	2.17	1.95	1.21	2.12	1.59	2.06
8	(Haberleşme)	0.76	0.88	0.82	0.62	0.67	0.74	0.81
9	(Eğlence Ve Kültür)	1.97	1.4	1.32	0.77	2.83	2.76	1.28
10	(Eğitim)	1.14	1.48	1.39	0.92	0.47	0.68	0.32
11	(Lokanta Ve Oteller)	1.52	0.89	0.74	-0.1	0.93	0.88	0.82
12	(Çeşitli Mal Ve Hizmetler)	1.27	2.3	1.81	2.55	2.36	1.83	1.15
	TÜFE Aylık Değişim	0.44	1.18	1.07	0.86	0.9	0.9	1.15

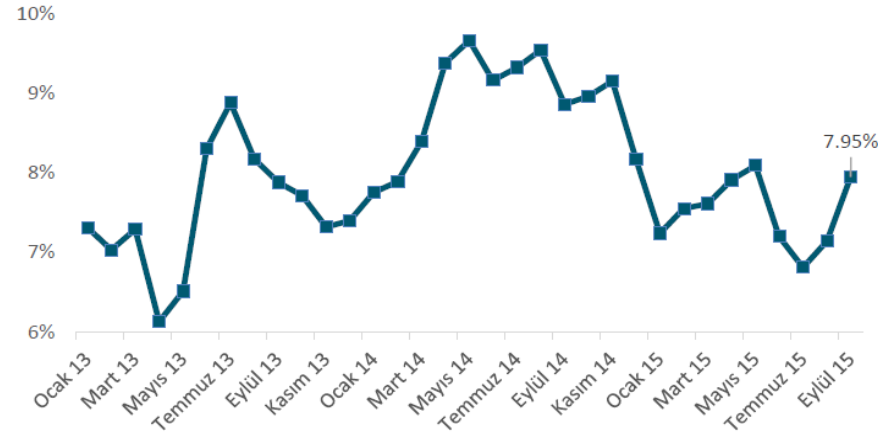
No	Ana Harcama Grupları	TR71	TRB1	TR33	TRC3	TR83	TR21	TR90
		Kırıkkale	Malatya	Manisa	Mardin	Samsun	Tekirdağ	Trabzon
		Alt Bölgesi	Alt Bölgesi	Alt Bölgesi	Alt Bölgesi	Alt Bölgesi	Alt Bölgesi	Alt Bölgesi
1	(Gıda Ve Alkolsüz İçecekler)	1.25	2.1	1.77	0.93	2.21	0.88	1.42
2	(Alkollü İçecekler Ve Tütün)	0.35	0.38	0.35	0.37	0.34	0.37	0.36
3	(Giyim Ve Ayakkabı)	-1.55	-3.54	-2.3	-3.46	-4.7	-2	-3.26
4	(Konut, Su, Elektrik, Gaz Ve Diğer Yakıtlar)	0.91	1.01	0.27	0.82	0.74	0.21	0.66
5	(Mobilya, Ev Aletleri Ve Ev Bakım Hizmetleri)	1.39	1.27	1.3	1.9	1.27	1.05	1.1
6	(Sağlık)	2.41	0.96	1.45	1.07	2	0.95	1.5
7	(Ulaştırma)	1.76	1.4	2.32	1.38	1.48	2.39	1.83
8	(Haberleşme)	0.7	0.81	0.74	0.91	0.66	0.73	0.68
9	(Eğlence Ve Kültür)	1.36	1.91	2.21	0.97	1.84	0.99	1.1
10	(Eğitim)	2.01	1.61	1.2	0.08	-0.09	0.37	1.28
11	(Lokanta Ve Oteller)	0.21	0.42	0.91	0.41	0.48	0.34	0.47
12	(Çeşitli Mal Ve Hizmetler)	1.5	1.41	2.05	1.77	1.3	1.13	1.64
	TÜFE Aylık Değişim	1.03	0.96	1.1	0.57	1	0.83	0.88

No	Ana Harcama Grupları	TRB2	TR81	TR1	TR31	TRC2
		Van	Zonguldak	İstanbul	İzmir	Şanlıurfa
		Alt Bölgesi	Alt Bölgesi	Alt Bölgesi	Alt Bölgesi	Alt Bölgesi
1	(Gıda Ve Alkolsüz İçecekler)	0.13	1.42	1.63	0.98	2.17
2	(Alkollü İçecekler Ve Tütün)	0.37	0.31	0.36	0.33	0.38
3	(Giyim Ve Ayakkabı)	-4.58	-3.95	0.75	-3.73	-3.89
4	(Konut, Su, Elektrik, Gaz Ve Diğer Yakıtlar)	0.4	0.53	0.5	0.54	0.52
5	(Mobilya, Ev Aletleri Ve Ev Bakım Hizmetleri)	1.39	1.69	0.9	1.59	1.55
6	(Sağlık)	1.09	-0.33	0.87	1.18	1.47
7	(Ulaştırma)	0.79	1.18	2.1	2.12	1.55
8	(Haberleşme)	0.88	0.62	0.69	0.68	0.9
9	(Eğlence Ve Kültür)	0.77	1.33	0.33	3.06	2.97
10	(Eğitim)	2.08	0.63	0.86	0.87	1.62
11	(Lokanta Ve Oteller)	0.72	0.64	1.51	1.07	-0.17
12	(Çeşitli Mal Ve Hizmetler)	2.08	2.08	1.94	2.22	3.49
	TÜFE Aylık Değişim	0.05	0.83	1.2	0.92	1.21

Tablo 5: Ana-Harcama Gruplarına Göre Tüketici Fiyat Endeksi ve Değişim Oranları (%), Bölgelere Göre, Eylül 2015

Yorum:

Eylül ayında TÜFE, %0,75 ortalama piyasa beklentisine karşın %0,89 oranında artış gösterdi. Yıllık bazda ise TÜFE, %7,14'ten %7,95 seviyesine yükseldi. Beklentilerden sapmanın en büyük nedeni, kur geçişkenliği ve gıda fiyatlarında dikkat çeken yükseliştir. Detaylarına bakıldığında, Eylül ayında manşet enflasyona artış yönünde en fazla katkı yapan gruplar gıda ve alkolsüz içecekler, ulaştırma, konut, lokanta ve oteller grubu'dur Diğer taraftan, giyim ve ayakkabı grubu düşüş yönlü katkı yapan tek kalem oldu. Çekirdek enflasyonda ise Ağustos ayının ardından Eylül ayında da yükseliş yaşandı.



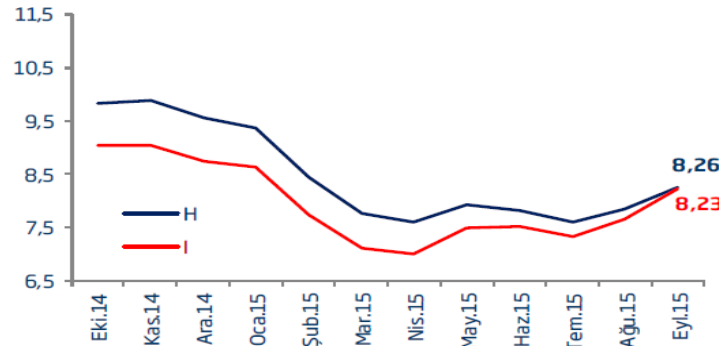
Ağustos ayında beklentilerin üzerinde gerçekleşen artışın ardından Eylül ayında da gıda ve alkolsüz içecekler grubu fiyatları %1,24 oranında artarak dikkat çeken bir yükseliş gösterdi. Bu grubu döviz kurlarındaki gelişmelere duyarlılığın yüksek olduğu ulaştırma grubu izledi. Eylül ayında %1,93 oranında artan ulaştırma grubu fiyatları kurdaki yükselişin yanı sıra akaryakıt ve otomobil fiyatlarındaki yükselişin de etkisiyle en yüksek aylık artışı gösteren grup oldu. Konut grubu ile lokanta ve oteller grubu fiyatlarındaki yükseliş ise hizmetler sektöründeki fiyat katılığını göstermektedir. Eylül ayında konut grubu fiyatları %0,58 oranında artarken, yüksek gıda fiyatlarından ve kurdan etkilenen lokanta ve oteller grubu fiyatları %0,97 oranında artış gösterdi. Aylık bazda gerileyen tek kalem olan giyim ve ayakkabı grubu fiyatları mevsimsel etkiler (indirimler) nedeniyle %-2,76 oranında düşerek TÜFE'yi azaltıcı yönde katkı yaptı.

Eylül Ayı TÜFE ve Alt Kalemler (Yüzde Değişim)					
	Ağırlık	2015		2014	
		Aylık	Yıllık	Aylık	Yıllık
TÜFE	100	0,89	7,95	0,14	8,86
Gıda ve Alkolsüz İçecekler	24,25	1,24	10,73	0,31	13,95
Alkollü İçecekler ve Tütün	4,82	0,35	5,67	-1,12	3,38
Giyim ve Ayakkabı	7,38	-2,76	4,38	-2,44	8,44
Konut	15,79	0,58	8,28	0,49	5,18
Ev Eşyası	7,78	1,16	9,42	0,41	9,25
Sağlık	2,57	1,08	7,42	0,42	9,37
Ulaştırma	15,38	1,93	2,42	0,11	7,44
Haberleşme	4,38	0,72	2,82	-0,05	1,40
Eğlence ve Kültür	3,54	1,16	10,38	0,07	8,64
Eğitim	2,53	0,88	5,90	1,78	7,79
Lokanta ve Oteller	6,98	0,97	13,99	1,21	14,43
Çeşitli Mal ve Hizmetler	4,60	1,93	11,23	0,72	7,89

Diğer taraftan, çekirdek enflasyonda son dönemde gözlenen bozulma eğilimi Eylül ayında da devam etmiştir.

H ve I endeksleri, yakından takip edilen “çekirdek enflasyon” göstergeleridir. Çekirdek enflasyon, gelecekteki enflasyon eğilimi ile ilgili “ön gösterge” olarak kullanılmaktadır. Bu göstergelere ulaşmak için TÜFE’de belli ürünler dışarıda bırakılır ve enflasyon eğilimi belirlenmeye çalışılır.

Eylül ayında **H tanımlı özel kapsamlı TÜFE** (İşlenmemiş Gıda Ürünleri, Enerji, Alkollü içecekler, Tütün ürünleri ve Altın hariç TÜFE) bir önceki aya göre %0,77 oranında artış göstererek %8,26; **I tanımlı özel kapsamlı TÜFE** (Gıda, Enerji, Alkollü ve Alkolsüz içecekler, Tütün ürünleri ve Altın hariç TÜFE) %0,81 oranında artış göstererek %8,23 oldu.



Sonuç olarak...

Manşet enflasyondaki iyileşme eğilimi Ağustos ayında terse dönmüş, çekirdek enflasyon \$/TL'deki gelişmelere paralel olarak yukarı yönlü eğilimini sürdürmüştü. Eylül ayında ise \$/TL'deki ve gıda fiyatlarındaki artış hem manşet hem de çekirdek enflasyonda beklentilerin üzerinde yükselişe neden oldu. Dolayısıyla, Eylül ayında TÜFE üzerinde maliyet yönlü baskılar belirginleşmiştir.

\$/TL'deki artışın bazı sektörlerde fiyat ayarlamalarına neden olması ve gıda fiyatlarındaki yukarı yönlü baskının etkisi göz önünde bulundurulduğunda, hem çekirdek enflasyonda hem de manşet enflasyonda yükselişin sonbahar aylarında da devam edeceği öngörülebilir.

Bu gelişmeler neticesinde TCMB'nın Ekim ayı beklenti anketine göre piyasanın yılsonu TÜFE beklentisi %8,25'e yükseldi. TCMB'nın 2015 yılı için belirlemiş olduğu %5'lik hedef bu durumda, piyasanın yılsonu beklentisinin oldukça uzağında kalmaktadır. Ancak, burada daha da önemli olan konu ekonomide daralmanın yaşandığı bir dönemde enflasyon beklentilerindeki artışın "stagflasyon" olarak adlandırılan durgunluk ile enflasyonun bir arada yaşandığı bir sürece neden olma riskidir.

Doç.Dr.İsmail Orçun GÜNDÜZ