

2015 Temmuz REEL KESİM GÜVEN ENDEKSİ

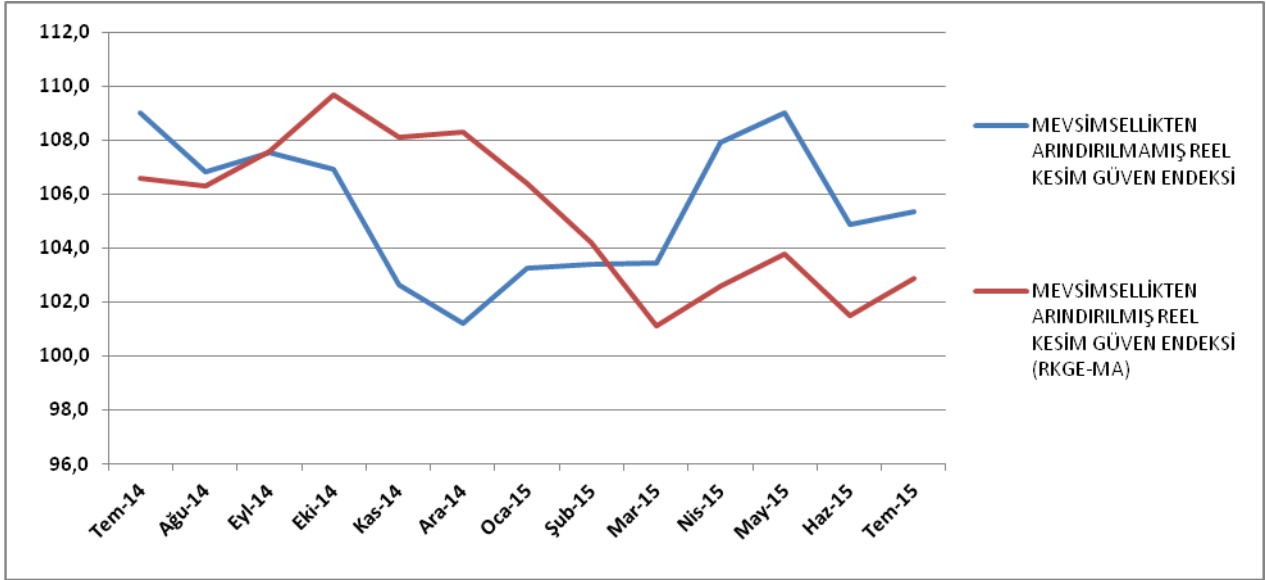
27 Temmuz 2015



Temmuz ayı Reel Kesim Güven Endeksi (RKGE) Türkiye Cumhuriyeti Merkez Bankası (TCMB) tarafından 27 Temmuz 2015 tarihinde yayımlandı.

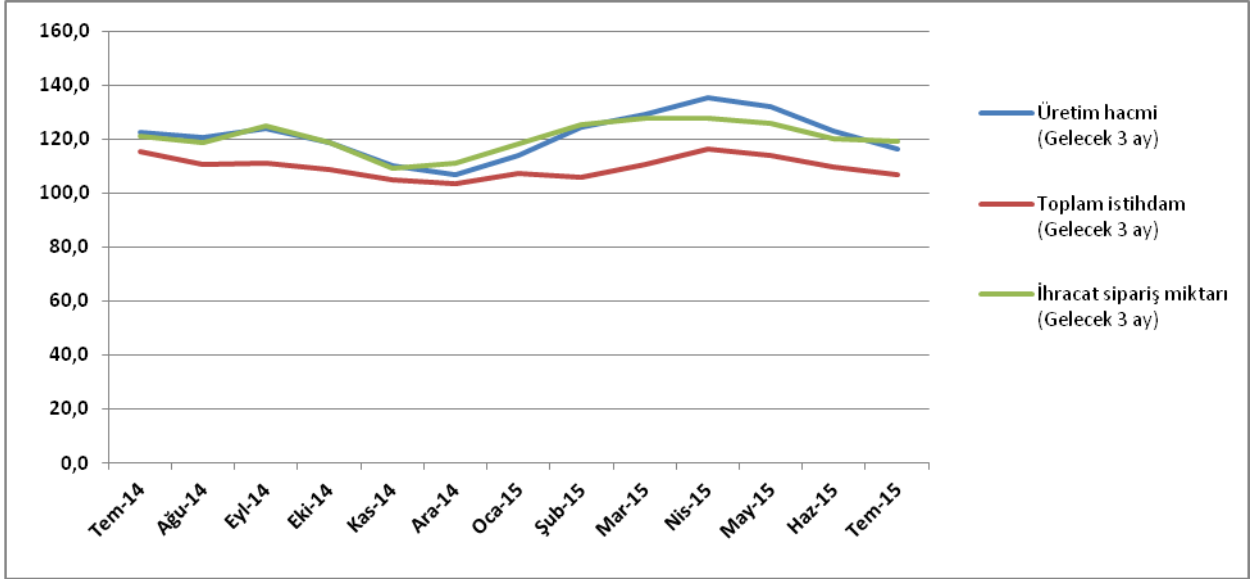
Temmuz ayında Reel Kesim Güven Endeksi (Şekil 1) bir önceki aya göre yüzde 0,5 artmıştır. Endeks bir önceki yılın aynı ayına göre ise yüzde 3,4 oranında azalmıştır. Mevsimlikten arındırılmış Reel Kesim Güven Endeksi (RKGE-MA) ise bir önceki aya göre yüzde 1,4 artarken, bir önceki yılın aynı ayına göre yüzde 3,5 azalmıştır.

Şekil 1: Reel Sektör Güven Endeksi (Temmuz 2014-Temmuz 2015)



Endeksi oluşturan yayılma endeksleri incelendiğinde, mevcut mamul mal stok miktarı, son 3 aylık toplam sipariş miktarı, sabit sermaye yatırım harcaması ve genel gidişat endeksleri bir önceki aya göre artış gösterirken; gelecek 3 ay için üretim hacmi, gelecek 3 ay için toplam istihdam ve gelecek 3 ay için sipariş miktarı endekslerinin düştüğü görülmektedir. Mevcut toplam sipariş miktarının seviyesi ise aynı kalmıştır.

Şekil 2: Üretim Hacmi, Toplam Sipariş Miktarı ve İhracat Sipariş Miktarı (Temmuz 2014 - Temmuz 2015)



Temmuz ayı mevcut toplam sipariş miktarı endeksi Haziran ayına göre değişmemiş ve 91 puan seviyesinde kalmıştır. Geçen yılın Temmuz ayına göre ise endeks yüzde 0,1 (0,1 puan) azalmıştır. Mevcut mamul stok miktarı Temmuz ayında bir önceki aya göre yüzde 3,9 artmış; gelecek üç ay için üretim hacmi yüzde 5,3 ve toplam istihdam (Gelecek üç ay) ise 2,6 oranında düşüş sergilemiştir.

Toplam sipariş miktarı (son üç ay) endeksi bir önceki aya göre yüzde 0,5 oranında artmış ve 115,2 puana çıkmıştır.

İhracat sipariş miktarı (gelecek üç ay) endeksi incelendiğinde bir önceki aya göre yüzde 0,7 oranında azalış göstermiştir. Aynı endeks 2014 yılı Haziran ayına göre ise yüzde 1,4 oranında azalmıştır.

2015 Haziran ayında 104,2 olan sabit sermaye yatırım harcaması endeksi ise, Temmuz 2015'te yüzde 0,9 oranında artmış ve 105,1 olmuştur. Genel gidişat endeksi ise, Temmuz ayında bir önceki aya göre yüzde 10,8 artmış; bir önceki yılın aynı ayına göre ise yüzde 7 oranında düşüş göstermiştir.

Tablo 1: Bileşenler Bazında Reel Kesim Güven Endeksi (Temmuz 2014, Haziran 2015-Temmuz 2015)

REEL KESİM GÜVEN ENDEKSİ (RKGE)			
	2 0 1 4	2015	2015
	Temmuz	Haziran	Temmuz
<i>Reel Kesim Güven Endeksi</i>	<i>109</i>	<i>104,9</i>	<i>105,4</i>
Toplam sipariş miktarı (Mevcut durum)	91,1	91	91
Mamul mal stok miktarı (Mevcut durum) (*)	96,8	90,7	94,2
Üretim hacmi (Gelecek 3 ay)	122,7	123	116,5
Toplam istihdam (Gelecek 3 ay)	115,4	109,8	107
Toplam sipariş miktarı (Son 3 ay)	118,4	114,6	115,2
İhracat sipariş miktarı (Gelecek 3 ay)	121	120,2	119,3
Sabit sermaye yatırım harcaması	105,1	104,2	105,1
Genel gidişat	101,7	85,4	94,6

Yorum:

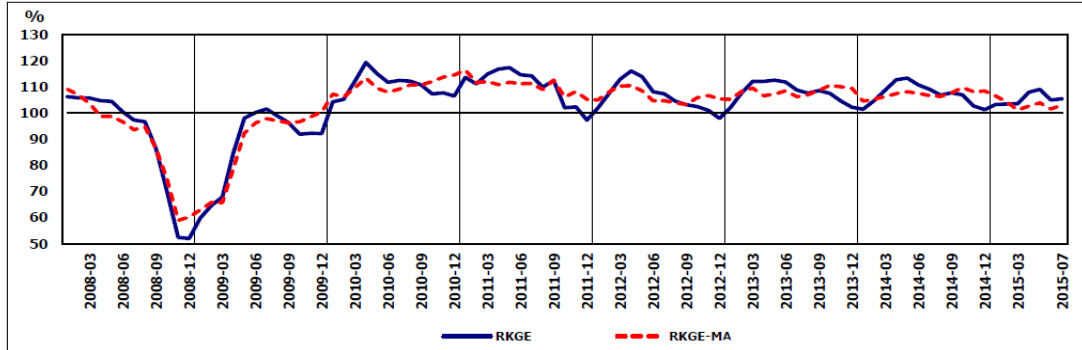
Temmuz ayında Reel Kesim Güven Endeksi (RKGE), bir önceki aya göre 0,5 puan artarak 105,4 puan seviyesinde gerçekleşirken, mevsimsellikten arındırılmış Reel Kesim Güven Endeksi (RKGE-MA) ise bir önceki aya göre 1,4 puan artarak 102,9 puan seviyesinde gerçekleşmiştir.

RKGE=100:Anketin kapsadığı reel kesim temsilcileri tarafından yapılan değerlendirmelere göre ekonomik faaliyetlere ilişkin istikrarlı görünüm

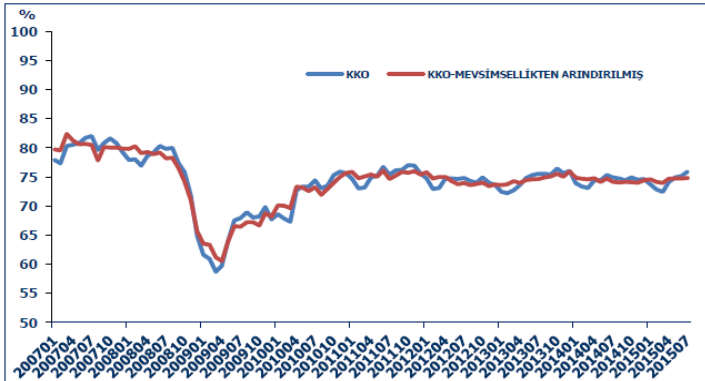
RKGE>100: Anketin kapsadığı reel kesim temsilcilerinin ekonomik faaliyetlere ilişkin güveninin arttığı (iyimser) görünüm

RKGE<100: Anketin kapsadığı reel kesim temsilcilerinin ekonomik faaliyetlere ilişkin güveninin azaldığı (kötümser) görünüm

Hem mevsimsellikten arındırılmış hem de arındırılmamış RKGE, 100'ün üzerinde olduğu için belli bir iyimserliğe işaret etmektedir. Bu bağlamda, endeksi oluşturan anket sorularına ait yayılma endeksleri incelendiğinde *mevcut mamul mal stok miktarı, son üç ay için toplam sipariş miktarı, sabit sermaye yatırım harcaması ve genel gidişata* ilişkin değerlendirmeler endeksi **artış** yönünde etkilerken, *gelecek üç ay için üretim hacmi, gelecek üç ay için toplam istihdam, gelecek üç ay için sipariş miktarına* ilişkin değerlendirmeler endeksi **azalış** yönünde etkilemiştir. Diğer taraftan, *mevcut toplam sipariş miktarına* ilişkin değerlendirmeler ise **aynı** kalmıştır.



Diğer taraftan, reel kesimdeki üretim artışı açısından önemli bir gösterge olarak kabul edilen **kapasite kullanım oranı** (KKO) Temmuz ayında **0,8 puan artarak yüzde 75,9 seviyesine, mevsimsellikten arındırılmış kapasite kullanım oranı** (KKO-MA) **0,2 puan artarak yüzde 74,9 puan seviyesine yükselmiştir.**

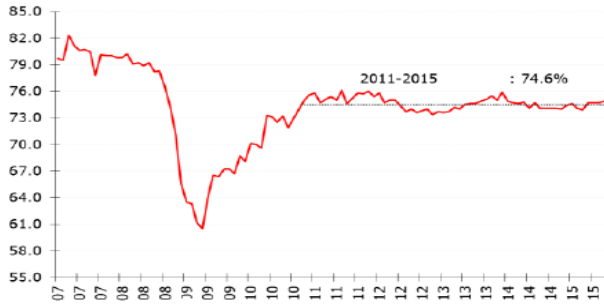


Sonuç olarak...

Ekonomik aktiviteye ilişkin öncü verilerden biri olarak kabul edilen reel kesim güven endeksi, Temmuz ayındaki verisiyle ılımlı bir toparlanmaya işaret etmektedir. Reel kesim güvenindeki bu iyileşmede “genel gidişat” alt kalemindeki yükselişin belirleyici olduğu görülmektedir. Bunun yanı sıra, KKO’daki iyileşmenin devam etmesi de olumlu olarak değerlendirilmelidir.

Ancak, politik belirsizliğin ve ihracat pazarlarındaki sorunların halihazırda sorun olarak masada olduğu dönemde reel kesim güven endeksinin artması bir çelişki olarak görülebilir. Reel kesim güven endeksinin yayımlandığı tarihte koalisyon görüşmelerinin devam ettiği ve erken seçim ihtimalinin günümüze göre daha düşük olduğu göz önünde bulundurulduğunda, bu çelişki anlaşılabilir.

Diğer taraftan, aşağıdaki grafikten de görüldüğü gibi, tarihsel olarak ele alındığında KKO’da dönem dönem yukarı yönlü artışlar olmuş; özellikle 2011 yılından itibaren %74,6 ortalama ile %73,5 ile %75,5 arasında dar bir bantta dalgalanmıştır. Bu anlamda, her ne kadar Temmuz ayında yükselse de, düşük KKO 2011 yılından itibaren standart hale gelmiştir. Ayrıca, Temmuz ayı KKO’nun yüksek gelmesinin, geçmiş aylarda alınan siparişlerden kaynaklanabileceği yönünde değerlendirme yapılabilir. Çünkü, endeksin alt kalemlerine bakıldığında “son üç aydaki sipariş miktarı”nda artış varken, “gelecek üç aydaki sipariş miktarı”nda düşüş olduğu görülmektedir.



Dolayısıyla, günümüz siyasi ve ekonomik koşulları çerçevesinde Ağustos ayı reel kesim güven endeksinde düşüş olabileceği öngörülebilir.

Doç.Dr.İsmail Orçun GÜNDÜZ