

2015 Temmuz ENFLASYON RAKAMLARI

4 Ağustos 2015



Temmuz 2015 Tüketici Fiyat Endeksi'ne(TÜFE) ilişkin veriler Türkiye İstatistik Kurumu (TÜİK) tarafından 3 Ağustos 2015 tarihinde yayımlandı.

TÜİK tarafından aylık yayımlanan TÜFE, kentlerde yaşayan hanelerin tükettiği mal ve hizmet fiyatlarının zaman içindeki ortalama değişim hakkında bilgi vermektedir.

Harcama Grubu	Temmuz 2014*	Haziran 2015**
Genel	6.81	0.09
Gıda ve Alkolsüz İçecekler	9.25	0.28
Alkollü İçecekler ve Tütün	3.28	1.16
Giyim ve Ayakkabı	4.06	-4.97
Konut, Su, Elektrik, Gaz ve Diğer Yakıtlar	8.15	0.33
Mobilya, Ev Aletleri ve Ev Bakım Hizmetleri	8.69	1.6
Sağlık	6.49	0.32
Ulaştırma	0.92	0.41
Haberleşme	1.19	-0.01
Eğlence ve Kültür	7.72	-0.18
Eğitim	6.15	0.51
Lokanta ve Oteller	13.8	1.21
Çeşitli Mal ve Hizmetler	9.31	0.1

Tablo 1: Ana-Harcama Gruplarına Göre Tüketici Fiyat Endeksi ve Değişim Oranları

*Bir önceki yılın aynı ayına göre enflasyon değişimi

**Aynı yılın bir önceki ayına göre enflasyon değişimi

Temmuz ayında Türkiye (TR) Geneli TÜFE endeksi (Tablo 1) bir önceki aya (Haziran 2015) göre yüzde 0,09 artarak 259,74 değerine yükselmiştir. Endeks bir önceki yılın aynı ayına göre yüzde 6,81 oranında artış göstermiştir. Temmuz (2015) ayında ana harcama grupları itibariyle en yüksek artış yüzde 1,6 ile mobilya, ev aletleri ve ev bakım hizmetleri grubunda yaşanırken, bunu yüzde 1,21 artışla lokanta ve oteller grubu ve yüzde 1,16 artışla alkollü içecekler ve tütün grubu takip etmektedir. Öte yandan en yüksek düşüş ise yüzde 4,97 (negatif) ile giyim ve ayakkabı grubunda yaşanırken, bunu yüzde 0,18 (negatif) ile eğlence ve kültür grubu izlemektedir.

Tablo 1'deki veriler ana harcama grupları ve genel endeksler ile bu endekslerin büyüme hızları (enflasyon) konusunda bilgi vermektedir. Ancak ana harcama gruplarının ortalama enflasyon oranına etkisi bu grupların tüketici sepetindeki ağırlıklarına bağlı olacaktır.

Ana harcama grup endekslerindeki yüzde artışlar bu harcama gruplarının tüketici sepeti içindeki payları ile çarpılarak ortalama (TÜFE temelli) enflasyona etkileri Tablo 2'de verilmiştir. Türkiye genelindeki ortalama fiyat artışına en büyük etki (0,11) mobilya, ev aletleri ve ev bakım hizmetleri grubundan

gelmektedir. Öte yandan giyim ayakkabı grubunun etkisi (0,33) negatif ve eğlence ve kültür grubunun etkisi de (0,01) negatif olarak gerçekleşmiştir.

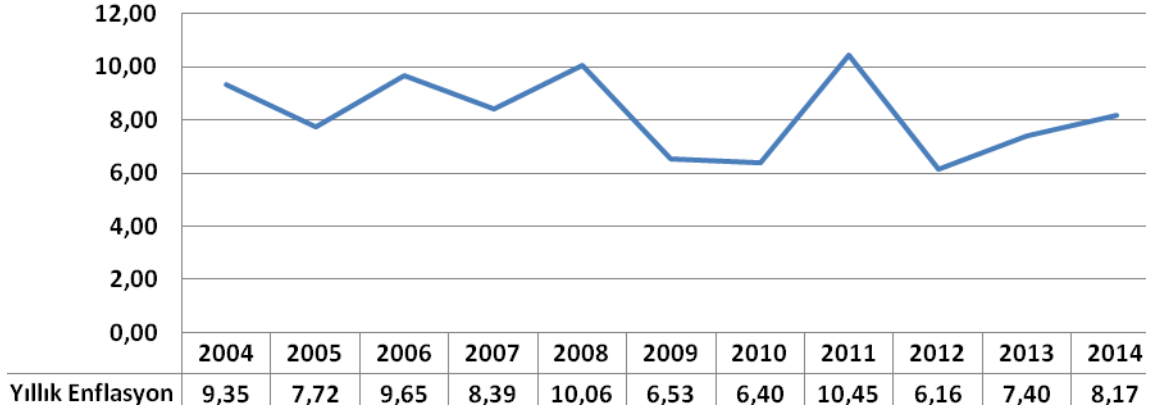
Harcama Grubu	Harcama Grubu Ağırlıkları	Bir önceki aya göre Değişim Oranı	Ana Harcama Gruplarının Toplam Değişime Aylık Etkisi
Genel	100	0.09	0.09
Gıda ve Alkolsüz İçecekler	24.25	0.28	0.06
Alkollü İçecekler ve Tütün	4.82	1.16	0.05
Giyim ve Ayakkabı	7.38	-4.97	-0.33
Konut, Su, Elektrik, Gaz ve Diğer Yakıtlar	15.79	0.33	0.05
Mobilya, Ev Aletleri ve Ev Bakım Hizmetleri	7.78	1.6	0.11
Sağlık	2.57	0.32	0.01
Ulaştırma	15.38	0.41	0.06
Haberleşme	4.38	-0.01	0
Eğlence ve Kültür	3.54	-0.18	-0.01
Eğitim	2.53	0.51	0.01
Lokanta ve Oteller	6.98	1.21	0.08
Çeşitli Mal ve Hizmetler	4.6	0.1	0

Tablo 2: Ana-Harcama Gruplarının Genel Endekste Aylık Değişime Olan Etkisi (%), Temmuz 2015

TÜFE endeksleri daha çok öncü olmayan (gecikmeli) bir değişken olduğundan geleceğe ilişkin tahmin konusunda önemli bilgiler sağlamasa da, işlenmemiş gıda ve enerji hariç endeksindeki yüzde 0,24 artış bir anlamda çekirdek enflasyon olarak değerlendirilebilir ve enflasyonun eğilimi konusunda ipuçları verebilir.

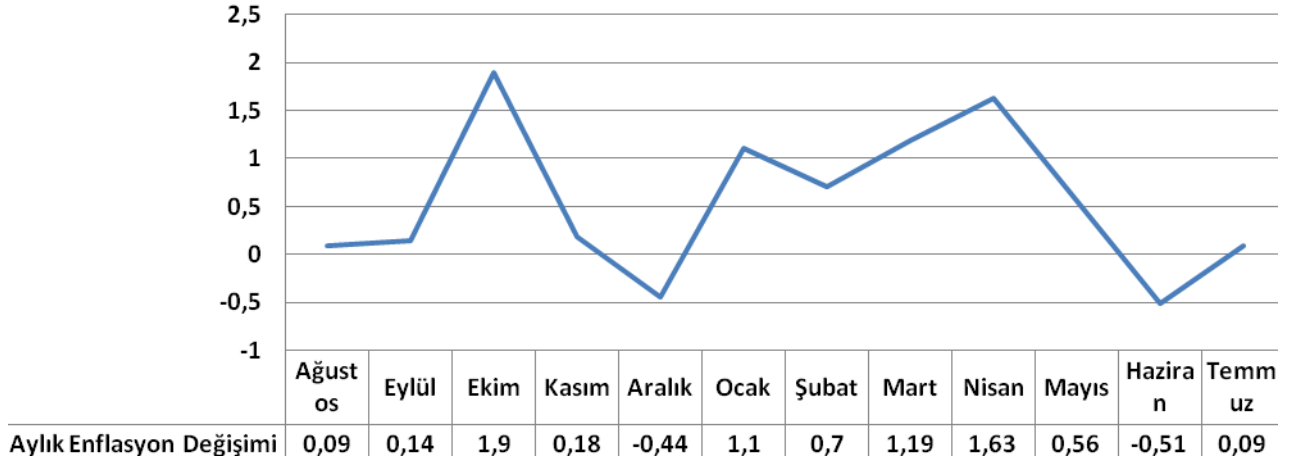
TÜİK tarafından hesaplanan özel kapsamlı TÜFE göstergelerinden işlenmemiş gıda ve enerji hariç TÜFE endeksi bir önceki aya göre yüzde 0,24 oranında artmıştır. Bu endeks son 12 ayda ortalama olarak yüzde 8,47 oranında artarak endeks 248,56 değerini almıştır. Genel endeks yüzde 0,09 oranında yükselirken işlenmemiş gıda ve enerji hariç (özel kapsamlı) endeksin yüzde 0,24 oranında artması; enflasyonun bu ay yükseliş eğiliminde olduğuna ilişkin bir ipucu olarak değerlendirilebilir. İşlenmemiş gıda ve enerji hariç (özel kapsamlı) endeksin bir önceki yılın aynı ayına göre artış oranı yüzde 7,31 olarak gerçekleşmiştir.

2004-2014 Yıllık Enflasyon (%)



Tablo 3: 2004-2014 zaman aralığında enflasyon değişim

Son 12 Aylık Enflasyon Değişimi (%)



Tablo 4: Bir önceki aya göre (aylık) 12 aylık enflasyon verileri

No	Ana Harcama Grupları	TR62	TR51	TR61	TR32	TRA2	TR22	TR41
		Adana	Ankara	Antalya	Aydın	Ađrı	Balıkesir	Bursa
		Alt Bölgesi	Alt Bölgesi	Alt Bölgesi	Alt Bölgesi	Alt Bölgesi	Alt Bölgesi	Alt Bölgesi
1	(Gıda Ve Alkolsüz İçecekler)	1.12	0.36	0.23	-0.09	1.61	0.89	0
2	(Alkollü İçecekler Ve Tütün)	1.23	1.15	1.14	1.35	1.03	1.44	1.17
3	(Giyim Ve Ayakkabı)	-2.72	-7.06	-5.84	-1.98	-0.74	-4.82	-3.38
4	(Konut, Su, Elektrik, Gaz Ve Diğer Yakıtlar)	0.39	0.5	0.22	0.8	0.08	0.21	0.4
5	(Mobilya, Ev Aletleri Ve Ev Bakım Hizmetleri)	1.52	1.48	1.51	1.15	1.26	1.45	1.29
6	(Sađlık)	0.01	0.12	0.39	0.13	0.2	0.01	0.08
7	(Ulařtırma)	0.2	0.12	0.02	-0.13	0.17	0.09	0.43
8	(Haberleřme)	0.02	0.01	-0.02	-0.02	-0.03	0.04	-0.03
9	(Eđlence Ve Kùltür)	-0.52	-0.27	-0.17	0.5	-0.22	0.16	-0.27
10	(Eđitim)	0.19	0.83	0.23	0.17	0.81	0.3	0.21
11	(Lokanta Ve Oteller)	1.34	1.75	0.54	1.82	1.52	2.52	2.2
12	(Çeřitli Mal Ve Hizmetler)	0.73	0.36	-0.09	0.5	-0.08	-0.14	0.54
	TÜFE Aylık Deđiřim	0.46	0.03	-0.17	0.32	0.7	0.31	0.25

No	Ana Harcama Grupları	TRA1	TRC1	TR63	TR82	TR72	TR42	TR52
		Erzurum	Gaziantep	Hatay	Kastamonu	Kayseri	Kocaeli	Konya
		Alt Bölgesi	Alt Bölgesi	Alt Bölgesi	Alt Bölgesi	Alt Bölgesi	Alt Bölgesi	Alt Bölgesi
1	(Gıda Ve Alkolsüz İçecekler)	1.77	-1.12	-0.65	1.29	0.79	0.75	1.15
2	(Alkollü İçecekler Ve Tütün)	1.02	1.12	1.13	1.05	1.03	1.12	1.19
3	(Giyim Ve Ayakkabı)	-4.33	-2.64	-7.76	-2.2	-3.51	-3.66	-2.83
4	(Konut, Su, Elektrik, Gaz Ve Diğer Yakıtlar)	0.14	0.28	0.19	-0.3	0.43	0.45	-0.13
5	(Mobilya, Ev Aletleri Ve Ev Bakım Hizmetleri)	2.19	1.3	1.55	1.23	1.25	1.39	2.18
6	(Sağlık)	0.04	0.32	0.08	0.67	1.28	0.27	0.37
7	(Ulaştırma)	-0.16	0.31	0.51	-0.15	0.81	0	0.01
8	(Haberleşme)	0.03	-0.04	-0.03	0.05	-0.02	-0.03	-0.06
9	(Eğlence Ve Kültür)	-0.08	-0.37	-0.44	0.52	-0.32	-0.4	-0.02
10	(Eğitim)	0.2	1.25	0	0.33	1.22	0.59	0.14
11	(Lokanta Ve Oteller)	0.64	0.04	0.6	1.33	2.61	1.94	0.75
12	(Çeşitli Mal Ve Hizmetler)	0.06	-0.64	-0.17	-1.05	0.35	0.02	-0.19
	TÜFE Aylık Değişim	0.43	-0.31	-0.52	0.39	0.47	0.26	0.38

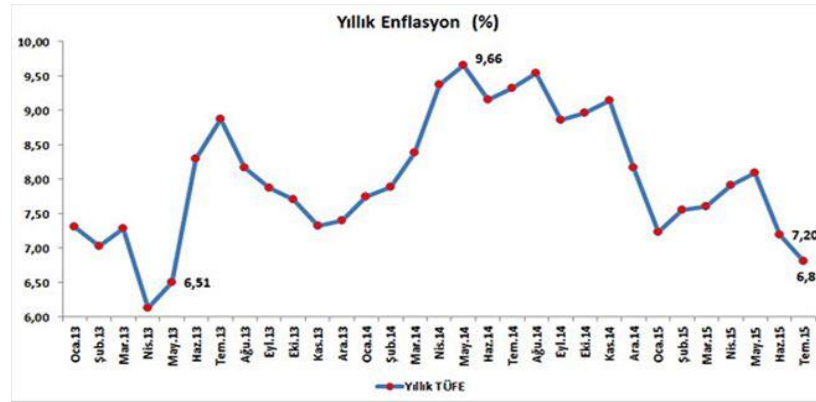
No	Ana Harcama Grupları	TR71	TRB1	TR33	TRC3	TR83	TR21	TR90
		Kırıkkale	Malatya	Manisa	Mardin	Samsun	Tekirdağ	Trabzon
		Alt Bölgesi	Alt Bölgesi	Alt Bölgesi	Alt Bölgesi	Alt Bölgesi	Alt Bölgesi	Alt Bölgesi
1	(Gıda Ve Alkolsüz İçecekler)	0.4	-0.59	-0.38	-0.09	1.12	-0.12	2.28
2	(Alkollü İçecekler Ve Tütün)	1.14	1.01	1.15	1	1.12	1.21	1.08
3	(Giyim Ve Ayakkabı)	-0.35	-6.97	-1.34	-2.04	-3.23	-2.95	-5.93
4	(Konut, Su, Elektrik, Gaz Ve Diğer Yakıtlar)	-0.16	0.23	0.13	0.22	0.2	0.24	0.23
5	(Mobilya, Ev Aletleri Ve Ev Bakım Hizmetleri)	1.48	1.25	1.26	0.98	1.63	2.07	1.56
6	(Sağlık)	0.54	1.68	0.14	1.81	0.01	0.35	0.16
7	(Ulaştırma)	0.24	0.78	-0.2	0.38	0.48	0.36	0.47
8	(Haberleşme)	-0.01	-0.05	-0.02	-0.01	0.02	-0.09	0.02
9	(Eğlence Ve Kültür)	-0.35	0.39	-0.8	0.01	-0.62	-0.43	-0.19
10	(Eğitim)	1.49	3.37	0.26	0.08	0.09	0.44	0.05
11	(Lokanta Ve Oteller)	1.69	1.21	2.24	0.44	2.32	1.38	3.07
12	(Çeşitli Mal Ve Hizmetler)	0.61	0.44	0.35	-0.04	0.36	0.19	0.84
	TÜFE Aylık Değişim	0.47	-0.28	0.11	0	0.5	0.22	0.69

No	Ana Harcama Grupları	TRB2	TR81	TR1	TR31	TRC2
		Van	Zonguldak	İstanbul	İzmir	Şanlıurfa
		Alt Bölgesi	Alt Bölgesi	Alt Bölgesi	Alt Bölgesi	Alt Bölgesi
1	(Gıda Ve Alkolsüz İçecekler)	-0.05	1.03	0.09	-0.59	-0.79
2	(Alkollü İçecekler Ve Tütün)	1.02	1.43	1.14	1.2	1.05
3	(Giyim Ve Ayakkabı)	0.12	-1.44	-7.39	-4.1	-5.27
4	(Konut, Su, Elektrik, Gaz Ve Diğer Yakıtlar)	0.26	0.41	0.36	0.26	0.29
5	(Mobilya, Ev Aletleri Ve Ev Bakım Hizmetleri)	1.88	1.71	1.85	0.68	1.56
6	(Sağlık)	-0.08	2.95	0.42	0.05	0.02
7	(Ulaştırma)	0.32	0.17	0.54	0.3	0.38
8	(Haberleşme)	-0.07	0.02	0.01	-0.04	0.02
9	(Eğlence Ve Kültür)	-0.34	0.57	0.33	-0.09	-0.42
10	(Eğitim)	1.28	0.24	0.83	0.26	0.67
11	(Lokanta Ve Oteller)	1.36	1.75	1.09	1.34	1.3
12	(Çeşitli Mal Ve Hizmetler)	-0.45	-0.74	0.22	0.03	-1.6
	TÜFE Aylık Değişim	0.3	0.7	-0.05	-0.12	-0.63

Tablo 5: Ana-Harcama Gruplarına Göre Tüketici Fiyat Endeksi ve Değişim Oranları (%), Bölgelere Göre, Temmuz 2015

Yorum:

Temmuz ayında TÜFE, %0,05 ortalama piyasa beklentisine karşın %0,09 oranında artış gösterdi. Aylık olarak artış gösterse de TÜFE, baz etkisi¹ nedeniyle yıllık olarak %7,20'den %6,81'e yavaşladı. Temmuz ayında giyim ve ayakkabı ile eğlence ve kültür ve haberleşme grubu dışındaki tüm kalemler TÜFE'yi artırıcı yönde etkiye bulundu. Son iki aydır aylık bazda düşen gıda ve alkolsüz içecekler grubu fiyatları Temmuz ayında bir miktar yükselmekle beraber düşüş eğilimini sürdürdü. TÜFE'yi artıran kalemler ise ev eşyası ve lokanta ve oteller grubu oldu. Çekirdek enflasyonda ise sınırlı bir düşüş gerçekleşti.



Temmuz ayında en belirgin düşüş giyim ve ayakkabı grubunda oldu. Mevsimsel etkiler nedeniyle %-4,97 oranında düşüş seyreden giyim ve ayakkabı grubu fiyatları TÜFE'nin gerilemesine 0,33 puan katkıda bulundu. Negatif katkı sağlayan diğer grup, %-0,18 oranında aylık düşüş gerçekleşen ve TÜFE'nin gerilemesine 0,01 puan katkıda bulunan eğlence ve kültür grubu oldu. Haberleşme grubu fiyatlarında ise %-0,01 oranında düşüş yaşandı. Diğer taraftan, gıda ve alkolsüz içecekler grubu %0,28 oranında artış gösterse de, TÜFE'nin yıllık bazda düşük düzeyde gerçekleşmesinde olumlu katkısı olmuştur. Bu gruptaki artışta Ramazan bayramının ve TL'nin değer kaybetmesinin etkisi olduğu ifade edilebilir.

¹ Baz etkisi, bir verinin yıllık değişiminin, o verinin sadece son ayda gösterdiği değişimden değil, 12 ay önceki değişimden de etkilenmesi nedeniyle oluşur. TÜFE endeksi son ayda sabit kalarak değişim göstermese bile 12 ay önceki endeks artış gösterdiyse, yıllık enflasyon, baz alınan ay değiştiği ve artık daha yüksek bir endeks değeri baz alındığı için düşük çıkacaktır. Yıllık değişimin hesaplanma tekniği nedeni ile oluşan bu durum "baz etkisi" kavramı ile açıklanmaktadır.

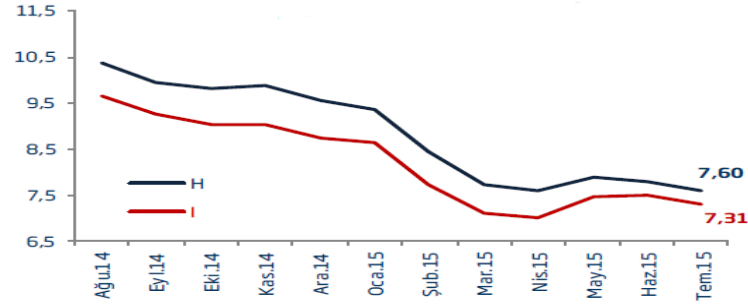
Temmuz Ayı TÜFE ve Alt Kalemler (Yüzde Değişim)					
	Ağırlık	2015		2014	
		Aylık	Yıllık	Aylık	Yıllık
TÜFE	100	0,09	6,81	0,45	9,32
Gıda ve Alkolsüz İçecekler	24,25	0,28	9,25	0,30	12,56
Alkollü İçecekler ve Tütün	4,82	1,16	3,28	1,99	5,06
Giyim ve Ayakkabı	7,38	-4,97	4,06	-3,28	10,11
Konut	15,79	0,33	8,15	0,56	5,41
Ev Eşyası	7,78	1,60	8,69	0,24	9,29
Sağlık	2,57	0,32	6,49	0,30	9,32
Ulaştırma	15,38	0,41	0,92	0,71	10,29
Haberleşme	4,38	-0,01	1,19	1,90	1,32
Eğlence ve Kültür	3,54	-0,18	7,72	2,97	8,79
Eğitim	2,53	0,51	6,15	0,59	9,05
Lokanta ve Oteller	6,98	1,21	13,80	1,05	13,74
Cesitli Mal ve Hizmetler	4,60	0,10	9,31	0,63	8,77

Fiyat artışlarının yaşandığı alt kalemlere bakıldığında, en belirgin artış %1,6 ile **ev eşyası grubunda** oldu. Bu gruptaki artışın nedeni kur artışı kaynaklı TÜFE'yi artırıcı etkisi 0,11 puan olmuştur. Bu grubu, büyük kısmı yiyecek-içecek hizmetlerinden oluşan ve aylık bazda %1,21 oranında artış kaydederek enflasyona 0,08 baz puan katkıda bulunan **lokanta ve oteller grubu** fiyatları izlemiştir. Kur hareketlerine duyarlı olan **ulaştırma grubu** fiyatları %0,41 oranında artış gösterdi. Kurdaki yükselişe rağmen petrol fiyatındaki düşüş ulaştırma fiyatlarının daha fazla yükselişini engelledi. Ayrıca, ulaştırma grubu kapsamında yer alan otomotiv fiyatlarının artışı, bu gruptaki fiyat artışının nedenlerinin arasındadır.

Diğer taraftan, çekirdek enflasyon Temmuz ayında mevsimsel etkiler nedeniyle sınırlı bir gerileme gösterdi.

H ve I endeksleri, yakından takip edilen “çekirdek enflasyon” göstergeleridir. Çekirdek enflasyon, gelecekteki enflasyon eğilimi ile ilgili “ön gösterge” olarak kullanılmaktadır. Bu göstergelere ulaşmak için TÜFE’de belli ürünler dışarıda bırakılır ve enflasyon eğilimi belirlenmeye çalışılır.

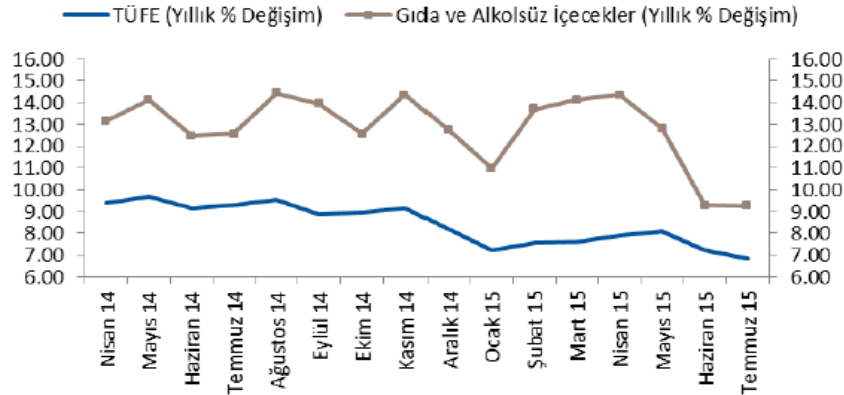
Temmuz ayında **H tanımlı özel kapsamlı TÜFE** (İşlenmemiş Gıda Ürünleri, Enerji, Alkollü içecekler, Tütün ürünleri ve Altın hariç TÜFE) bir önceki aya göre %0,22 oranında artış göstererek %7,60; **I tanımlı özel kapsamlı TÜFE** (Gıda, Enerji, Alkollü ve Alkolsüz içecekler, Tütün ürünleri ve Altın hariç TÜFE) %0,11 oranında artış göstererek %7,31 oldu.



Sonuç olarak...

TCMB'nin iki hafta önce yayımladığı **Temmuz Ayı Enflasyon Raporu**'nda, 2015 yılı enflasyon tahmini kur etkisi nedeniyle %6,8'den %6,9'a çekilmişti. Temmuz ayında da TÜFE'nin artışının temelinde kur artışı vardır. Yıllık TÜFE Temmuz ayında %6,81 ile son 2 yılın en düşük seviyesine gerilese de çekirdek enflasyonda belirgin bir iyileşme olmaması, yine enflasyonda kur etkisini işaret etmektedir. Dolayısıyla, kur geçişkenliği nedeniyle TL'nin değerindeki gelişmelere paralel olarak önümüzdeki dönemde enflasyon açısından riskler söz konusudur.

Son dönemde aşağı yönlü kısmi düzeltme yaşayan gıda fiyatları üretim ve gıda zincirindeki yapısal problemler nedeniyle daha ne kadar düşebileceği konusunda soru işareti vardır. Aşağıdaki grafik yıllık gıda ve alkolsüz içecekler fiyat değişimi ile yıllık bazda TÜFE'yi göstermektedir. Grafikten görüldüğü üzere gıda fiyatlarındaki yataylaşma önümüzdeki dönem için gıda fiyatlarındaki düşüş konusunda beklentileri azaltmaktadır.



Diğer taraftan, Haziran ayında olduğu gibi Temmuz ayında da çekirdek enflasyon göstergeleri kurdaki hareketlere bağlı olarak hem aylık hem de yıllık olarak manşet enflasyonun üzerinde gerçekleşti. Dolayısıyla, H ve I endekslerinde aşağı yönlü isteksizlik dikkat çekicidir.

Bu bağlamda, kur geçişkenliğinin negatif etkisi, çekirdek enflasyon göstergelerinde görece olarak yüksek kalma eğilimi, gıda fiyatlarında görülen katılık ve FED'in faiz artırmasıyla \$'ın bir tur daha değer kazanma ihtimali kısa vadede enflasyon tarafında anlamlı ve kalıcı bir gerileme beklemeyle güçleştirmektedir.

Doç.Dr.İsmail Orçun GÜNDÜZ