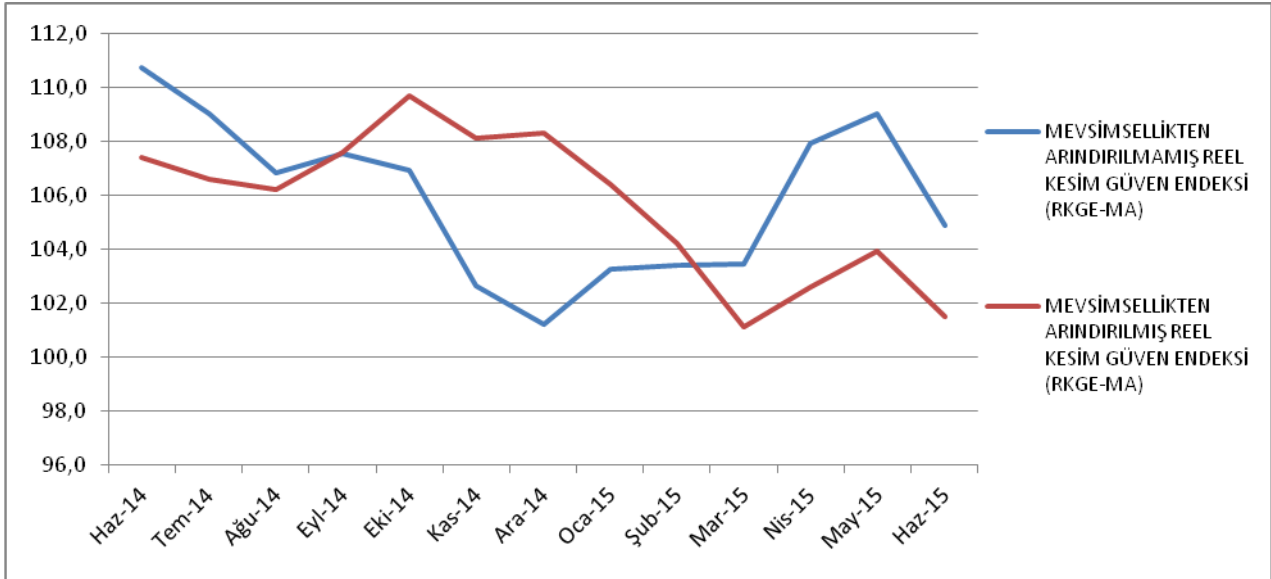


Haziran ayı Reel Kesim Güven Endeksi (RKGE) Türkiye Cumhuriyeti Merkez Bankası (TCMB) tarafından 24 Haziran 2015 tarihinde yayımlandı.

2015 yılı Mayıs ayında **109** olan RGKE, Haziran ayında **4,1** puan azalarak **104,9** seviyesine düşmüştür. Mevsimsellikten arındırılmış reel kesim güven endeksi ise (RKGE-MA) bir önceki aya göre **2,4** puan azalarak **101,5** puan seviyesine inmiştir.

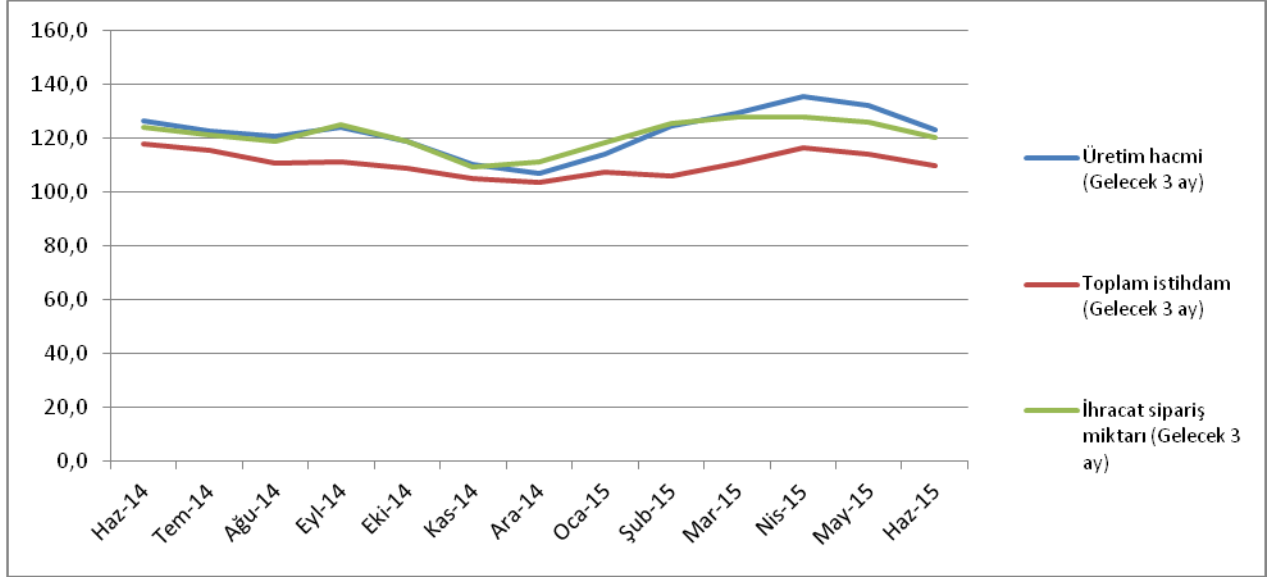
Haziran ayında Reel Kesim Güven Endeksi (Şekil 1) bir önceki aya göre yüzde 3,8 azalmıştır. Endeks bir önceki yılın aynı ayına göre ise yüzde 5,3 oranında azalmıştır. Mevsimlikten arındırılmış Reel Kesim Güven Endeksi (RKGE-MA) ise bir önceki aya göre yüzde 2,3 azalırken, bir önceki yılın aynı ayına göre yüzde 5,5 azalmıştır.

Şekil 1: Reel Sektör Güven Endeksi (Haziran 2014-Haziran 2015)



Endeksi oluşturan yayılma endeksleri incelendiğinde, son üç ay için toplam sipariş miktarı endeksi bir önceki aya göre artış gösterirken, mevcut toplam sipariş miktarı, mevcut mal stok miktarı, gelecek üç ay için üretim hacmi, gelecek üç ay için toplam istihdam, gelecek üç ay için ihracat sipariş miktarı, sabit sermaye yatırım harcaması ve genel gidişat endekslerinin düştüğü görülmektedir.

Şekil 2: Üretim Hacmi, Toplam Sipariş Miktarı ve İhracat Sipariş Miktarı (Haziran 2014 - Haziran 2015)



Haziran ayı mevcut toplam sipariş miktarı endeksi Mayıs ayına göre yüzde 0,8 (0,7 puan) azalarak 91 seviyesinde gerçekleşmiştir. Geçen yılın Haziran ayına göre ise endeks yüzde 0,4 (0,4 puan) azalmıştır. Mevcut mamul stok miktarı Haziran ayında bir önceki aya göre yüzde 2,2, gelecek üç ay için üretim hacmi yüzde 6,8 ve toplam istihdam (Gelecek üç ay) ise 3,8 oranında düşüş sergilemiştir.

Toplam sipariş miktarı (son üç ay) endeksi bir önceki aya göre yüzde 3,6 oranında artmış ve 114,6 puana çıkmıştır.

İhracat sipariş miktarı (gelecek üç ay) endeksi incelendiğinde bir önceki aya göre yüzde 4,6 oranında azalış göstermiştir. Aynı endeks 2014 yılı Haziran ayına göre ise yüzde 3,1 oranında azalmıştır.

2015 Mayıs ayında 106,1 olan sabit sermaye yatırım harcaması endeksi ise, Haziran 2015'te yüzde 1,8 oranında azalmış ve 104,2 olmuştur. Genel gidişat endeksi ise, Haziran ayında bir önceki aya göre yüzde 13,6, bir önceki yılın aynı ayına göre ise yüzde 18,6 oranında düşüş göstermiştir.

Tablo 1: Bileşenler Bazında Reel Kesim Güven Endeksi (Haziran 2014, Mayıs 2015-Haziran 2015)

REEL KESİM GÜVEN ENDEKSİ (RKGE)			
	2014	2015	2015
	Haziran	Mayıs	Haziran
<i>Reel Kesim Güven Endeksi</i>	<i>110,7</i>	<i>109</i>	<i>104,9</i>

Toplam sipariş miktarı (Mevcut durum)	91,4	91,7	91
Mamul mal stok miktarı (Mevcut durum) (*)	95,1	92,7	90,7
Üretim hacmi (Gelecek 3 ay)	126,2	132	123
Toplam istihdam (Gelecek 3 ay)	117,6	114,1	109,8
Toplam sipariş miktarı (Son 3 ay)	118,4	110,6	114,6
İhracat sipariş miktarı (Gelecek 3 ay)	124,1	126	120,2
Sabit sermaye yatırım harcaması	108	106,1	104,2
Genel gidişat	104,9	98,8	85,4

Yorum:

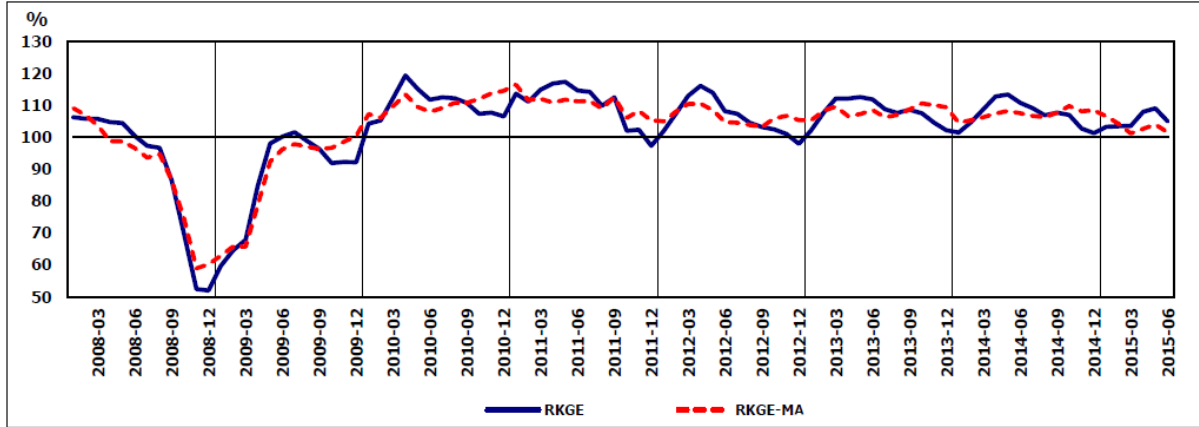
Haziran ayında Reel Kesim Güven Endeksi (RKGE), bir önceki aya göre 4,1 puan azalarak 104,9 seviyesine gerilerken, mevsimsellikten arındırılmış Reel Kesim Güven Endeksi (RKGE-MA) ise bir önceki aya göre 2,4 puan azalarak 101,5 seviyesine gerilemiştir.

RKGE=100:Anketin kapsadığı reel kesim temsilcileri tarafından yapılan değerlendirmelere göre ekonomik faaliyetlere ilişkin istikrarlı görünüm

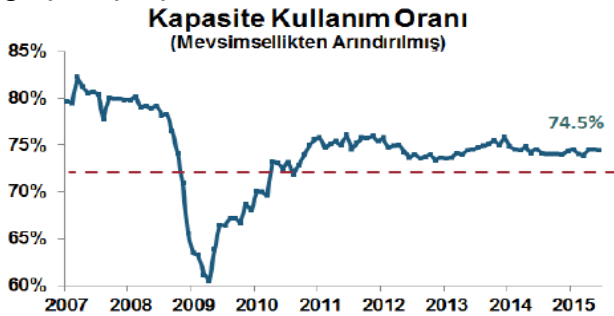
RKGE>100: Anketin kapsadığı reel kesim temsilcilerinin ekonomik faaliyetlere ilişkin güveninin arttığı (iyimser) görünüm

RKGE<100: Anketin kapsadığı reel kesim temsilcilerinin ekonomik faaliyetlere ilişkin güveninin azaldığı (kötümser) görünüm

Hem mevsimsellikten arındırılmış hem de arındırılmamış RKGE, 100'ün üzerinde olduğu için belli bir iyimserliğe işaret etmektedir. Bu bağlamda, endeksi oluşturan anket sorularına ait yayılma endeksleri incelendiğinde sadece son üç ay için toplam sipariş miktarına ilişkin değerlendirmeler endeksi **artış** yönünde etkilerken, *gelecek üç ay için üretim hacmi, gelecek üç ay için toplam istihdam, mevcut mamul mal stok miktarı, gelecek üç ay için ihracat sipariş miktarı ve sabit sermaye yatırım harcaması, mevcut toplam sipariş miktarı ve genel gidişata* ilişkin değerlendirmeler endeksi **azalış** yönünde etkilemiştir.



Diğer taraftan, reel kesimdeki üretim artışı açısından önemli bir gösterge olarak kabul edilen **kapasite kullanım oranı** (KKO) Nisan ve Mayıs aylarında toplamda **0,8 puan yükselişin ardından** Haziran ayında 0,1 puan ile sınırlı bir düşüş göstererek 74,5 seviyesinde gerçekleşmiştir.



Sonuç olarak...

Nisan ve Mayıs aylarında yükselen reel kesim güven endeksinin Haziran ayında düşerek Mart ayı seviyelerine geri dönmesi dikkat çekmektedir. KKO'daki düşüş söz konusu ivme kaybını teyit etmekte ve uzun zamandır süregelen düşük trend, yatırım harcamalarının sınırlı seyrini açıklamaktadır. Ayrıca, sadece "son üç ay" için toplam sipariş miktarına ilişkin olumlu değerlendirmeler reel kesim güven endeksini artış yönünde etkilemesi geri kalan diğer bütün değerlendirmelerin negatif olması, reel kesimin ekonomik aktivite ile ilgili olumsuz beklentilerini ortaya koymaktadır. Ancak, siyasi sürece ilişkin bekleme modu sonlanırsa ve buna ilişkin belirsizlik ortadan kalkarsa, reel kesim güven endeksinde toparlanma söz konusu olabilecektir.

Doç.Dr.İsmail Orçun GÜNDÜZ