

2015 Ağustos ENFLASYON RAKAMLARI

3 Eylül 2015



Ağustos 2015 Tüketici Fiyat Endeksi'ne(TÜFE) ilişkin veriler Türkiye İstatistik Kurumu (TÜİK) tarafından 3 Eylül 2015 tarihinde yayımlandı.

TÜİK tarafından aylık yayımlanan TÜFE, kentlerde yaşayan hanelerin tükettiği mal ve hizmet fiyatlarının zaman içindeki ortalama değişim hakkında bilgi vermektedir.

Harcama Grubu	Ağustos 2014*	Temmuz 2015**
Genel	7.14	0.4
Gıda ve Alkolsüz İçecekler	9.71	1.31
Alkollü İçecekler ve Tütün	4.13	0.36
Giyim ve Ayakkabı	4.72	-4.32
Konut, Su, Elektrik, Gaz ve Diğer Yakıtlar	8.19	0.35
Mobilya, Ev Aletleri ve Ev Bakım Hizmetleri	8.6	0.23
Sağlık	6.72	0.37
Ulaştırma	0.6	-0.38
Haberleşme	2.03	0.97
Eğlence ve Kültür	9.19	1.96
Eğitim	6.84	1.41
Lokanta ve Oteller	14.26	2.05
Çeşitli Mal ve Hizmetler	9.91	1.21

Tablo 1: Ana-Harcama Gruplarına Göre Tüketici Fiyat Endeksi ve Değişim Oranları

*Bir önceki yılın aynı ayına göre enflasyon değişimi

**Aynı yılın bir önceki ayına göre enflasyon değişimi

Ağustos ayında Türkiye (TR) Geneli TÜFE endeksi (Tablo 1) bir önceki aya (Ağustos 2015) göre yüzde 0,4 artarak 260,78 değerine yükselmiştir. Endeks bir önceki yılın aynı ayına göre yüzde 7,14 oranında artış göstermiştir. Ağustos (2015) ayında ana harcama grupları itibariyle en yüksek artış yüzde 2,05 ile lokanta ve oteller grubunda yaşanırken, bunu yüzde 1,96 artışla eğlence ve kültür grubu ve yüzde 1,41 artışla eğitim grubu takip etmektedir. Öte yandan en yüksek düşüş ise yüzde 4,32 (negatif) ile giyim ve ayakkabı grubunda yaşanırken, bunu yüzde 0,38 (negatif) ile ulaştırma grubu izlemektedir.

Tablo 1'deki veriler ana harcama grupları ve genel endeksler ile bu endekslerin büyüme hızları (enflasyon) konusunda bilgi vermektedir. Ancak ana harcama gruplarının ortalama enflasyon oranına etkisi bu grupların tüketici sepetindeki ağırlıklarına bağlı olacaktır.

Ana harcama grup endekslerindeki yüzde artışlar bu harcama gruplarının tüketici sepeti içindeki payları ile çarpılarak ortalama (TÜFE temelli) enflasyona etkileri Tablo 2'de verilmiştir. Türkiye genelindeki ortalama fiyat artışına en büyük etki (0,33) gıda ve alkolsüz içecekler grubundan gelmektedir. Öte yandan

giyim ayakkabı grubunun etkisi (0,33) negatif ve ulaştırma grubunun etkisi de (0,06) negatif olarak gerçekleşmiştir.

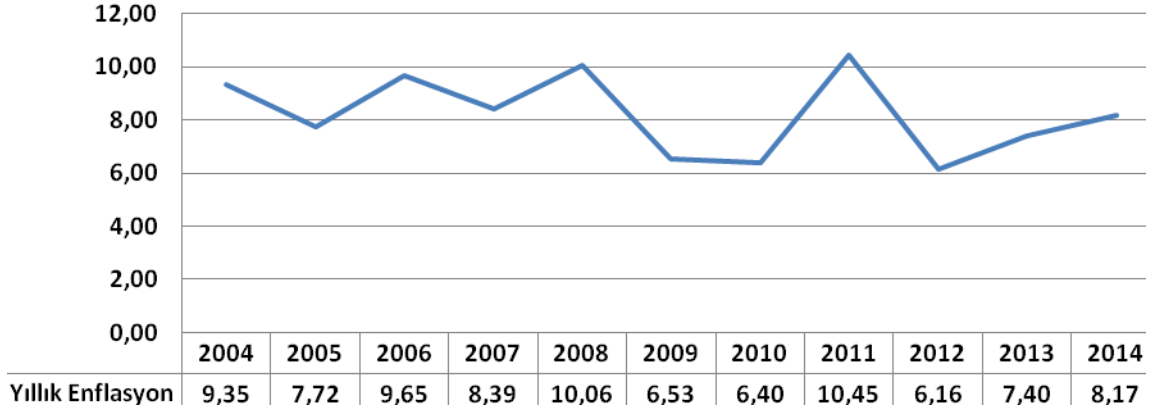
Harcama Grubu	Harcama Grubu Ağırlıkları	Bir önceki aya göre Değişim Oranı	Ana Harcama Gruplarının Toplam Değişime Aylık Etkisi
Genel	100	0.4	0.4
Gıda ve Alkolsüz İçecekler	24.25	1.31	0.33
Alkollü İçecekler ve Tütün	4.82	0.36	0.02
Giyim ve Ayakkabı	7.38	-4.32	-0.33
Konut, Su, Elektrik, Gaz ve Diğer Yakıtlar	15.79	0.35	0.06
Mobilya, Ev Aletleri ve Ev Bakım Hizmetleri	7.78	0.23	0.02
Sağlık	2.57	0.37	0.01
Ulaştırma	15.38	-0.38	-0.06
Haberleşme	4.38	0.97	0.04
Eğlence ve Kültür	3.54	1.96	0.07
Eğitim	2.53	1.41	0.04
Lokanta ve Oteller	6.98	2.05	0.15
Çeşitli Mal ve Hizmetler	4.6	1.21	0.06

Tablo 2: Ana-Harcama Gruplarının Genel Endekste Aylık Değişime Olan Etkisi (%), Ağustos 2015

TÜFE endeksleri daha çok öncü olmayan (gecikmeli) bir değişken olduğundan geleceğe ilişkin tahmin konusunda önemli bilgiler sağlamasa da, işlenmemiş gıda ve enerji hariç endeksindeki yüzde 0,37 artış bir anlamda çekirdek enflasyon olarak değerlendirilebilir ve enflasyonun eğilimi konusunda ipuçları verebilir.

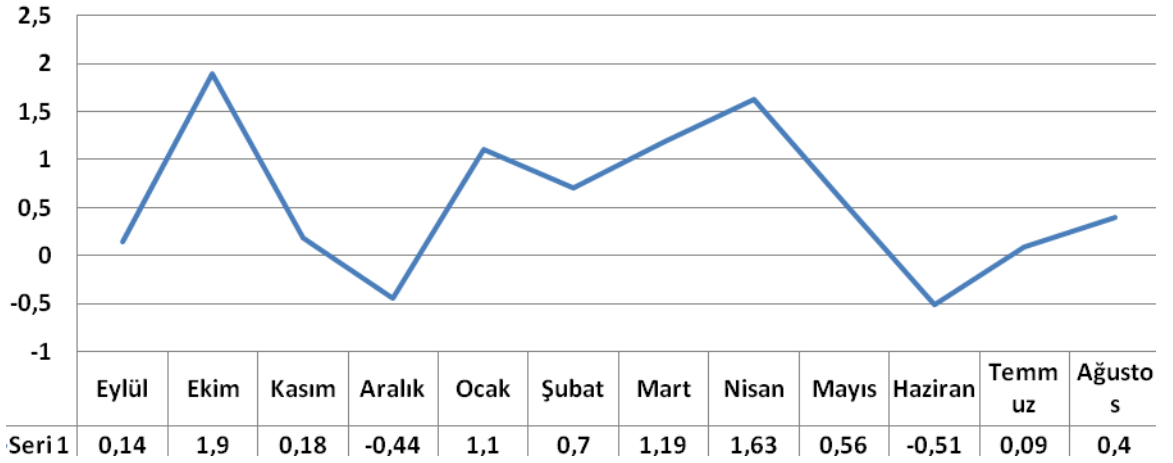
TÜİK tarafından hesaplanan özel kapsamlı TÜFE göstergelerinden işlenmemiş gıda ve enerji hariç TÜFE endeksi bir önceki aya göre yüzde 0,37 oranında artmıştır. Bu endeks son 12 ayda ortalama olarak yüzde 8,28 oranında artarak endeks 249,48 değerini almıştır. Genel endeks yüzde 0,4 oranında yükselirken işlenmemiş gıda ve enerji hariç (özel kapsamlı) endeksin yüzde 0,37 oranında artması; enflasyonun bu ay yükseliş eğiliminde olduğuna ilişkin bir ipucu olarak değerlendirilebilir. İşlenmemiş gıda ve enerji hariç (özel kapsamlı) endeksin bir önceki yılın aynı ayına göre artış oranı yüzde 7,62 olarak gerçekleşmiştir.

2004-2014 Yıllık Enflasyon (%)



Tablo 3: 2004-2014 zaman aralığında enflasyon değişim

Son 12 Aylık Enflasyon Değişimi (%)



Tablo 4: Bir önceki aya göre (aylık) 12 aylık enflasyon verileri

No	Ana Harcama Grupları	TR62	TR51	TR61	TR32	TRA2	TR22	TR41
		Adana	Ankara	Antalya	Aydın	Ađrı	Balıkesir	Bursa
		Alt Bölgesi	Alt Bölgesi	Alt Bölgesi	Alt Bölgesi	Alt Bölgesi	Alt Bölgesi	Alt Bölgesi
1	(Gıda Ve Alkolsüz İecekler)	2.27	1.83	0.98	1.73	0.27	0.88	0.56
2	(Alkollü İecekler Ve Tütün)	0.31	0.32	0.37	0.32	0.33	0.3	0.36
3	(Giyim Ve Ayakkabı)	-3.13	-4.93	-7.45	-2.94	-0.58	-7.34	-3.86
4	(Konut, Su, Elektrik, Gaz Ve Diđer Yakıtlar)	0.28	0.31	0.24	0.45	0.1	0.16	0.36
5	(Mobilya, Ev Aletleri Ve Ev Bakım Hizmetleri)	0.13	0.62	0.3	0.71	0.58	0.1	0.56
6	(Sađlık)	0.32	0.3	0.58	0.28	0.11	0.17	0.11
7	(Ulařtırma)	-0.49	-0.39	-0.79	-0.41	0.29	-0.51	-0.48
8	(Haberleřme)	0.73	0.94	0.77	1.02	0.93	1.12	1.05
9	(Eđlence Ve Kùltür)	2.41	2.56	1.99	2.32	1.76	1.13	3.33
10	(Eđitim)	1.49	2.54	0.45	0.63	0.6	0.09	-0.22
11	(Lokanta Ve Oteller)	0.43	1.15	2.55	2.05	2.42	1.92	3.03
12	(eřitli Mal Ve Hizmetler)	1.01	0.82	1.18	1.14	1.16	1.53	0.52
	TÜFE Aylık Deđiřim	0.52	0.51	-0.02	0.64	0.41	-0.01	0.37

No	Ana Harcama Grupları	TRA1	TRC1	TR63	TR82	TR72	TR42	TR52
		Erzurum	Gaziantep	Hatay	Kastamonu	Kayseri	Kocaeli	Konya
		Alt Bölgesi	Alt Bölgesi	Alt Bölgesi	Alt Bölgesi	Alt Bölgesi	Alt Bölgesi	Alt Bölgesi
1	(Gıda Ve Alkolsüz İçecekler)	0.7	2.76	1.15	0.05	0.25	1.33	0.84
2	(Alkollü İçecekler Ve Tütün)	0.34	0.31	0.33	0.45	0.32	0.35	0.29
3	(Giyim Ve Ayakkabı)	-2.94	-2.98	-5.22	-2.6	-3.34	-6.03	-2.77
4	(Konut, Su, Elektrik, Gaz Ve Diğer Yakıtlar)	0.26	1.64	0.3	0.41	0.2	0.17	0.43
5	(Mobilya, Ev Aletleri Ve Ev Bakım Hizmetleri)	0.32	0.26	0.24	0.3	0.72	0.16	-0.11
6	(Sağlık)	0.29	0.77	0.16	0.37	0.45	0.25	1.11
7	(Ulaştırma)	0.03	-0.62	-0.23	-0.65	-0.19	-0.71	-0.3
8	(Haberleşme)	0.94	0.72	0.84	1.16	1.25	1	0.94
9	(Eğlence Ve Kültür)	1.72	1.76	1.61	2.44	2.28	2.51	2.01
10	(Eğitim)	0.4	0.51	0.5	0	1.34	0.09	0.75
11	(Lokanta Ve Oteller)	0.91	2.31	1.43	2.21	2.64	2.19	2.67
12	(Çeşitli Mal Ve Hizmetler)	0.91	1.34	0.93	1.01	0.87	1.06	1.43
	TÜFE Aylık Değişim	0.25	1.08	0.16	0.21	0.21	0.15	0.46

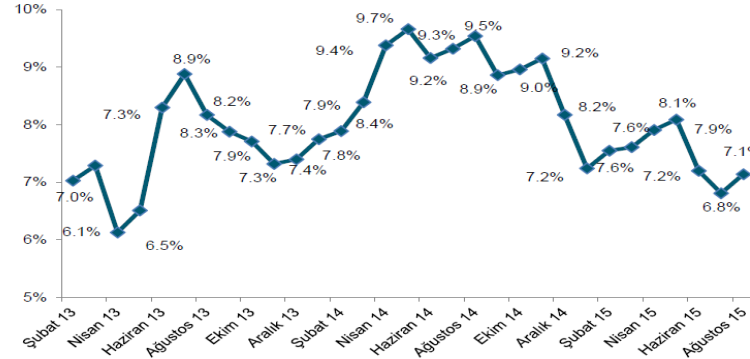
No	Ana Harcama Grupları	TR71	TRB1	TR33	TRC3	TR83	TR21	TR90
		Kırıkkale	Malatya	Manisa	Mardin	Samsun	Tekirdağ	Trabzon
		Alt Bölgesi	Alt Bölgesi	Alt Bölgesi	Alt Bölgesi	Alt Bölgesi	Alt Bölgesi	Alt Bölgesi
1	(Gıda Ve Alkolsüz İçecekler)	1.7	0.88	2.1	1.15	-0.52	1	0.41
2	(Alkollü İçecekler Ve Tütün)	0.37	0.34	0.38	0.32	0.32	0.56	0.33
3	(Giyim Ve Ayakkabı)	-2.57	-2.65	-1.12	-3.98	-2.69	-3.95	-4.51
4	(Konut, Su, Elektrik, Gaz Ve Diğer Yakıtlar)	0.22	0.42	0.06	0.12	0.15	0.15	0.29
5	(Mobilya, Ev Aletleri Ve Ev Bakım Hizmetleri)	0.52	-0.01	0.42	0.42	0.2	-0.06	0.38
6	(Sağlık)	0.74	1.58	0.34	0.33	0.22	0.33	0.06
7	(Ulaştırma)	-0.61	0.08	-0.69	-0.04	-0.35	-0.38	-0.26
8	(Haberleşme)	1.23	1.11	1	0.6	1.1	1.33	1.13
9	(Eğlence Ve Kültür)	1.62	1.35	1.58	1.57	2.21	1.61	2.33
10	(Eğitim)	0	1.9	0.84	0.07	0.51	-0.36	0
11	(Lokanta Ve Oteller)	1.74	1.83	1.09	1.59	1.79	1.07	5.16
12	(Çeşitli Mal Ve Hizmetler)	1.39	0.66	2.08	1.76	0.67	0.85	1.22
	TÜFE Aylık Değişim	0.62	0.43	0.72	0.25	-0.09	0.2	0.38

No	Ana Harcama Grupları	TRB2	TR81	TR1	TR31	TRC2
		Van	Zonguldak	İstanbul	İzmir	Şanlıurfa
		Alt Bölgesi	Alt Bölgesi	Alt Bölgesi	Alt Bölgesi	Alt Bölgesi
1	(Gıda Ve Alkolsüz İçecekler)	1.63	1.24	1.05	2.13	1.47
2	(Alkollü İçecekler Ve Tütün)	0.34	0.34	0.36	0.43	0.33
3	(Giyim Ve Ayakkabı)	-1.21	-2.54	-4.87	-6.31	-2.94
4	(Konut, Su, Elektrik, Gaz Ve Diğer Yakıtlar)	0.42	0.23	0.44	0.2	0.61
5	(Mobilya, Ev Aletleri Ve Ev Bakım Hizmetleri)	0.46	0.17	-0.07	0.46	0.33
6	(Sağlık)	0.35	-0.02	0.31	0.19	0.23
7	(Ulaştırma)	-0.06	-0.51	-0.25	-0.55	-0.22
8	(Haberleşme)	0.93	1.17	0.9	1.14	0.35
9	(Eğlence Ve Kültür)	1.17	2.09	2.14	2.03	2.24
10	(Eğitim)	0	0.72	2.65	2.24	0.68
11	(Lokanta Ve Oteller)	3.42	2.79	2.34	1.53	0.88
12	(Çeşitli Mal Ve Hizmetler)	0.8	2.96	1.1	1.2	1.9
	TÜFE Aylık Değişim	0.82	0.72	0.39	0.45	0.58

Tablo 5: Ana-Harcama Gruplarına Göre Tüketici Fiyat Endeksi ve Değişim Oranları (%), Bölgelere Göre, Ağustos 2015

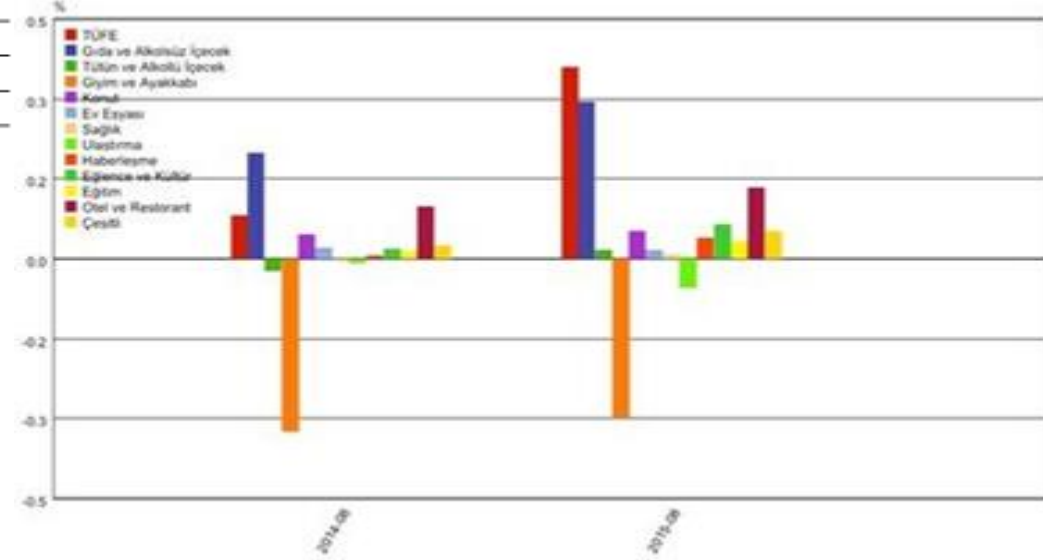
Yorum:

Ağustos ayında TÜFE, %0,10 ortalama piyasa beklentisine karşın %0,40 oranında artış gösterdi. Yıllık bazda ise TÜFE, %6,81'den %7,14 seviyesine yükseldi. TÜFE sepetinde en fazla ağırlığa sahip olan gıda ve alkolsüz içecekler grubu fiyatlarındaki artış, Ağustos ayında TÜFE'nin artışı yönünde en fazla katkıyı yaptı. Lokanta ve oteller grubu ile eğlence ve kültür grubundaki fiyat artışları, gıda ve alkolsüz içecekler grubundan sonra TÜFE'yi en fazla artıran kalemler oldu. Diğer taraftan, giyim ve ayakkabı ile ulaştırma grubu enflasyona düşüş yönlü katkı yapan kalemler oldu. Çekirdek enflasyonda ise geçen ayda yaşanan sınırlı bir düşüştten sonra tekrar hızlanma gerçekleşti.



Son üç aydır ılımlı seyreden gıda ve alkolsüz içecekler grubu fiyatları Ağustos ayında %1,31 oranında artarak TÜFE'nin beklentiler üzerinde gelmesinde başrolü oynadı. Gıda ile alakalı ve kur geçişkenliğinin etkili olduğu bir segment olan lokanta ve oteller grubunun fiyatları %2,05 oranında aylık bazda artış gösterdi. Bu gruptaki yüksek artış oranı hizmetler sektörünün fiyatlama ve kur artışını yansıtmaya gücünü ortaya koymaktadır. Bu gruba benzer olarak kur artışının etkili olduğu eğlence ve kültür grubu fiyatları Ağustos ayında %1,96 oranında artış göstermiştir. Diğer taraftan, mevsimsel etkiler nedeniyle %-4,32 oranında düşen giyim ve ayakkabı grubu fiyatları ile düşen petrol fiyatlarının etkisiyle %-0,38 oranında düşen ulaştırma grubu fiyatları TÜFE'yi azaltıcı yönde katkı yaptı. (Aşağıdaki tablo TÜFE sepetinde yer alan alt kalemler, ağırlıkları ve artış/azalış oranlarını verirken; grafik ana kategoriler itibarıyla alt kalemlerin aylık TÜFE'ye etkilerini Ağustos 2014 ve Ağustos 2015 olmak üzere karşılaştırmalı göstermektedir.)

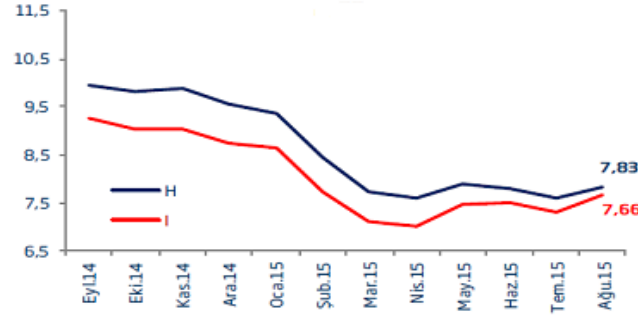
Ağustos Ayı TÜFE ve Alt Kalemler (Yüzde Değişim)					
	Ağırlık	2015		2014	
		Aylık	Yıllık	Aylık	Yıllık
TÜFE	100	0,40	7,14	0,09	9,54
Gıda ve Alkolsüz İçecekler	24,25	1,31	9,71	0,89	14,44
Alkollü İçecekler ve Tütün	4,82	0,36	4,13	-0,46	4,56
Giyim ve Ayakkabı	7,38	-4,32	4,72	-4,92	8,62
Konut	15,79	0,35	8,19	0,31	5,39
Ev Eşyası	7,78	0,23	8,60	0,31	9,64
Sağlık	2,57	0,37	6,72	0,16	9,08
Ulaştırma	15,38	-0,38	0,60	-0,06	9,45
Haberleşme	4,38	0,97	2,03	0,14	1,53
Eğlence ve Kültür	3,54	1,96	9,19	0,59	8,95
Eğitim	2,53	1,41	6,84	0,75	8,56
Lokanta ve Oteller	6,98	2,05	14,26	1,64	14,73
Çeşitli Mal ve Hizmetler	4,60	1,21	9,91	0,65	8,13



Diğer taraftan, Ağustos ayında çekirdek enflasyon kurdaki artış ve hizmet fiyatlarındaki katılık nedeniyle artış gösterdi.

H ve I endeksleri, yakından takip edilen “çekirdek enflasyon” göstergeleridir. Çekirdek enflasyon, gelecekteki enflasyon eğilimi ile ilgili “ön gösterge” olarak kullanılmaktadır. Bu göstergelere ulaşmak için TÜFE’de belli ürünler dışarıda bırakılır ve enflasyon eğilimi belirlenmeye çalışılır.

Ağustos ayında **H tanımlı özel kapsamlı TÜFE** (İşlenmemiş Gıda Ürünleri, Enerji, Alkollü içecekler, Tütün ürünleri ve Altın hariç TÜFE) bir önceki aya göre %0,34 oranında artış göstererek %7,83; **I tanımlı özel kapsamlı TÜFE** (Gıda, Enerji, Alkollü ve Alkolsüz içecekler, Tütün ürünleri ve Altın hariç TÜFE) %0,24 oranında artış göstererek %7,66 oldu.



Sonuç olarak...

Ağustos ayında gıda fiyatlarında dikkat çeken yükseliş ve döviz kurundaki artışın da yansımaları sonucu TÜFE artışı, beklentilerin üzerinde gerçekleşti. Oysa, hava koşullarındaki iyileşmenin de katkısıyla Mayıs ayından itibaren gıda fiyatlarında genelde olumlu bir seyir söz konusuydu. Dolayısıyla, gıda fiyatlarında son üç aydır gözlenen ılımlı seyrin kırıldığı ve kur geçişkenliğinin etkili olduğu görülmektedir. Temel eğilim açısından bakıldığında ise göstergeler olumsuz bir seyre işaret etmektedir. Bu anlamda, ulaştırma ve giyim kalemleri haricinde tüm alt kalemlerin yükselmesi, fiyat artışlarının genele yayıldığını göstermektedir.

TÜFE artışını sınırlayan faktörler de söz konusudur. Mevsimsel olarak gerçekleşen fiyat düşüşleri ve enerji fiyatlarındaki gerileme TÜFE'ye aşağı yönlü katkı sunmuştur. Özellikle, enerji fiyatlarında gerileme olmasaydı, Ağustos ayı gibi genelde enflasyonun düşük seyrettiği bir ayda TÜFE'nin daha yüksek bir artış göstermesi beklenirdi.

Diğer taraftan, çekirdek enflasyon göstergeleri olan H ve I endekslerinin yukarı yönde hareket etmesi TÜFE'nin önümüzdeki dönem seyri açısından olumsuz bir görünüm sunmaktadır. Çekirdek enflasyondaki bozulmada büyük ölçüde döviz kurundaki artış etkili olmuştur. Bu da, çekirdek enflasyon tarafında kur geçişkenliği sürecine girildiğini teyit etmektedir.

Özetle, tüm enflasyon dinamikleri TÜFE'nin ileriye dönük trendi açısından negatif sinyaller vermektedir. Fiyat ayarlamaları için önemli bir dönem olan Eylül ayında TÜFE'nin yükselişinin devamı beklenebilir. Ayrıca, sonbahar aylarında mevsimsel faktörlerin etkisi de TÜFE'nin hızlanma eğilimini artırabilir.

Doç.Dr.İsmail Orçun GÜNDÜZ